

CATALOGUE 2024-2025



Le MANUEL NUMÉRIQUE Le Génie 2024

Tous les ouvrages scolaires de notre catalogue sont accessibles en version numérique sur l'application Éducadhoc.



DES FONCTIONNALITÉS QUI RÉPONDENT À VOS USAGES



Téléchargement de vos manuels



Préparation de vos cours



Annotation de vos manuels



Vidéoprojection de vos cours



Partage des ressources



Suivi de vos élèves



Partage par les élèves



Partage différencié



Enregistreur audio



Création de séquences



Mode diaporama



Création d'exercices interactifs



Découvrez un extrait de manuel « version Enseignant » : <https://eqrc0.de/a/bcjWHD>



Profitez de votre manuel grâce aux formations sur : educadhoc.fr/academie

COMMANDE DES OUVRAGES NUMÉRIQUES

Votre intendant et/ou chef de travaux accède(nt) à notre catalogue et passe(nt) commande depuis le site kiosque-edu.com.



Le Kiosque numérique de l'éducation

ACCÈS ET TÉLÉCHARGEMENT



PC



MAC



Tablette



Smartphone



En ligne

- Depuis votre ENT, Pronote ou le GAR
- Depuis educadhoc.fr



Sans connexion internet

- En téléchargeant l'application sur votre appareil
- En exportant sur clé USB

POUR EN SAVOIR PLUS : numerique@le-genie.com ou 04 79 68 22 10

Les **PLATEFORMES DE GRANULES** Le Génie 2024

Tous les ouvrages scolaires de notre catalogue sont disponibles en granules sur la plateforme collaborative Pearltrees.



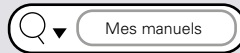
<http://opn.to/a/FCUHS>

Vous pouvez intégrer les ouvrages Le Génie au format granulaire dans l'espace Pearltrees Éducation de votre établissement ou dans un espace autonome.

Cette réinvention des manuels scolaires vous permet de retrouver tous les contenus des manuels directement dans un réseau collaboratif sécurisé et de laisser s'exprimer votre liberté pédagogique.

FORMAT GRANULAIRE 100 % PERSONNALISABLE

Ouvrages sous forme de granules pédagogiques



Sommaire interactif
Mode page
Contenus indexés



Manuels infiniment personnalisables : compléter/réorganiser

FORMAT GRANULAIRE 100 % COLLABORATIF

Adapté aux activités pédagogiques



Exercices optimisés
Réponses éditables
Corrections simplifiées



Création de groupes
Implication renforcée des élèves



Échanges démultipliés entre les utilisateurs

FORMAT GRANULAIRE 100 % DISPONIBLE

Manuels accessibles en ligne ou hors ligne, en classe ou à la maison, sur PC/Mac, tablette ou smartphone...

GAR

ENT

Manuels disponibles sans téléchargement, depuis le GAR ou via votre ENT



Tutoriels vidéo
Guides d'usage
Formations

POUR EN SAVOIR PLUS : numerique@le-genie.com ou 04 79 68 22 10

SOMMAIRE

Offre numérique 2

Collège / Prépa-métiers / SEGPA

Collège / Prépa-métiers / SEGPA 5

Économie-Droit

Tous Bac Pro Tertiaires 6

Économie-Gestion

Tous Bac Pro Industriels 7

Commerce / Vente / Accueil

CAP Équipier Polyvalent du Commerce (EPC) 8

Bac Pro Famille des métiers de la relation client - Seconde ... 9

Bac Pro MCV - Première et Terminale 11

Bac Pro Métiers de l'accueil - Première et Terminale.... 12

Bac Pro MCV / Bac Pro Métiers de l'accueil -
Entraînements à l'examen 13

Gestion administrative

Bac Pro AGOrA - Seconde et Première 14

Bac Pro AGOrA - Terminale 15

Transport - Logistique

CAP Opérateur/Opératrice Logistique..... 16

Bac Pro OTM / Bac Pro Logistique - Seconde 17

Bac Pro OTM - Première et Terminale 18

Bac Pro Logistique - Première et Terminale 20

Bac Pro CTRM 21

Transport / Logistique 21

BTS GTLA 22

Transport 24

Commerce International

Commerce International..... 25

Tourisme

BTS Tourisme 26

CEJM

BTS Tertiaires 27

Boulangerie - Pâtisserie

Gestion

CAP Boulanger / CAP Pâtissier 28

Bac Pro Boulanger-Pâtissier / BP Boulanger 28

Enseignement professionnel

CAP Pâtissier 29

BP Boulanger 29

CAP Boulanger 30

Bac Pro Boulanger-Pâtissier 31

Hôtellerie - Restauration

CAP Cuisine 32

CAP Commercialisation et services en HCR..... 32

BP Arts de la cuisine / BP Arts du service
et commercialisation en restauration 33

Métiers de la sécurité

Bac Pro Métiers de la sécurité 34

Fleuristerie

CAP Fleuriste 34

Esthétique - Cosmétique - Parfumerie

CAP / Bac Pro Esthétique-Cosmétique-Parfumerie..... 35

BP Esthétique-Cosmétique-Parfumerie 35

Coiffure

CAP Métiers de la coiffure 36

BP Coiffure 37

Métiers de la coiffure (Bac pro, MC) - Révisions..... 37

CAP Coiffure (ancien référentiel)..... 38

Toutes formations

Marketing - Communication - Comptabilité 38

Informatique

Informatique - Tous niveaux 39

Retrouvez toutes les Nouveautés
du catalogue signalisées
par ce pictogramme...



... les 11 Nouvelles Éditions
indiquées par celui-ci...



... et les 3 actualisations.



AP350-24 - p. 7



EX126-24 - p. 25



AP348-24 - p. 30



AP349-24 - p. 31



EX127-24 - p. 37



À LA DÉCOUVERTE DES FORMATIONS PROFESSIONNELLES, DES MÉTIERS ET DE L'ENTREPRISE - 3^e Prépa-métiers - Parcours Avenir

ÉDITION 2018



**ANDREOLI Delphine
BERGER Aurélie
MEYER Hervé**

Pochette de l'élève - 17,00 €
AP304 - 120 pages



Logiguide - 19,00 €
C0304
978-2-37563-761-6

Les 6 dossiers de cet ouvrage comportent :

- une page avec la problématique, vérification des pré-requis, contexte professionnel ;
- des activités professionnelles sollicitant les capacités de recherche, d'analyse, de traitement et de contrôle ;
- une synthèse pour mémoriser l'essentiel ;
- un prolongement informatique sur Word, Excel, Internet ;
- une application pour consolider les acquis ;
- une référence au Parcours Avenir avec une activité à réaliser.

SOMMAIRE :

Partie 1 : Contacts avec l'entreprise

Dossier 1. La découverte de l'entreprise
Dossier 2. La lettre de motivation
Dossier 3. Le curriculum vitae
Dossier 4. La recherche de stage

Partie 2 : Initiation à la gestion

Dossier 5. Le coût d'achat
Dossier 6. Le choix du fournisseur

Mon Parcours Avenir

1. Document de suivi élève
2. Se présenter à l'oral
3. Rapport de stage

4. Fiche métier vierge
5. Mixité égalité filles-garçons
6. Découvrir des entreprises
7. Découvrir des lieux et des modalités de formation
8. Intervention d'un professionnel
9. Le psychologue de l'Éducation nationale
10. Mini-stage d'immersion
11. Charte de l'élève
12. Évaluation en entreprise
13. Préparation à la soutenance du DNB
14. Échéancier

+ POINTS FORTS

- Construction objective de son parcours professionnel.
- Travail en autonomie favorisé.
- Méthodologie pour favoriser les premiers échanges avec l'entreprise.
- Approche des notions abordées dans les filières professionnelles.
- 14 fiches-outils pour travailler activement sur le Parcours Avenir.
- Outils numériques via des QR Codes.
- Préparation à l'oral du DNB.

JE CONSTRUIS MON AVENIR PROFESSIONNEL 3^e Découverte Professionnelle - Prépa Pro - SEGPA

ÉDITION 2014



**JULLIARD Isabelle
MAURO Véronique**

Pochette de l'élève - 14,00 €
AP150 - 78 pages



Logiguide - 19,00 €
C0150
978-2-37563-762-3

+ POINTS FORTS

- Des grilles prêtes à l'emploi pour **suivre le projet d'orientation** de l'élève.
- Des séances vivantes qui plongent l'élève dans sa vie quotidienne et le rendent acteur de ses apprentissages.
- Une **validation progressive des grilles du B2i et du Livret de compétences**.

SOMMAIRE :

Partie 1 : L'environnement sociétal

Thème 1. L'outil informatique
Thème 2. La vie quotidienne
Thème 3. Les notions d'environnement et d'écologie
Thème 4. Les notions de comptabilité

Partie 2 : L'environnement professionnel

Thème 5. Le stage en entreprise ou la PFMP
Thème 6. Les métiers
Thème 7. L'orientation ou la poursuite d'études

Changement de format (pochette) mais contenu identique.

VENTE DISTRIBUTION MAGASINAGE - Champ professionnel - 4^e et 3^e SEGPA

ÉDITION 2015



**BUSSARD-CLAVEL Anne-Sophie
KUNZLI Carole
LANOIX Fabienne**

Pochette de l'élève - 20,00 €
AP153 - 240 pages



Logiguide - 19,00 €
C0153
978-2-37563-763-0

+ POINTS FORTS

- Projets « **clés en main** », adaptables aux différents ateliers de **Vente Distribution Magasinage**.
- Présentation de l'ouvrage sous forme de fiches-types détachables.
- Des contextes d'entreprises pour mieux appréhender le milieu professionnel.

SOMMAIRE :

Partie 1 : Découvrons la vente

Projet 1. La vitrine en période de soldes
Projet 2. L'emballage cadeau
Projet 3. La caisse et l'encaissement
Projet 4. La démarche de vente

Partie 2 : Découvrons la distribution et le magasinage

Projet 5. Le transpalette, les EPI et la sécurité
Projet 6. La mise en rayon et l'étiquetage
Projet 7. La commande
Projet 8. La gestion des stocks



Le découpage par niveau pour cette collection d'Économie-Droit permet un enseignement hybride. L'élève peut travailler de chez lui en consultant les documents. L'approche de cet enseignement sous forme de classe inversée va donner un vrai sens au contenu scolaire.

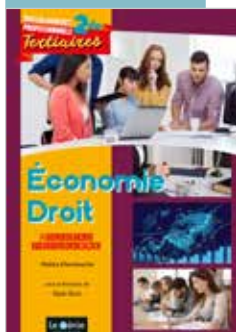
La présence de QR Codes vise à rendre l'élève actif dans l'apprentissage des notions économiques et juridiques : des vidéos et des contenus interactifs permettent de développer des méthodes de travail motivantes.

POINTS FORTS

- Une mise en page attrayante.
- Un découpage adapté au rythme horaire consacré à la discipline.
- Une collection par niveau (un ouvrage par classe).
- Les synthèses, cartes heuristiques et autres tests d'évaluation ou d'auto-évaluation sont autant de ressources qui permettent de faciliter le travail de l'enseignant.
- Des ouvrages conçus par des enseignants spécialistes d'Économie-Droit.
- Des fiches méthode et des entraînements à l'examen complètent l'ouvrage de Terminale.
- Des corrigés avec des conseils d'utilisation.

Seconde professionnelle

ÉDITION 2019



KHERDOUCHE Malika

Pochette de l'élève - 12,50 €

AP301 - 80 pages



9 782375 633212

Logiguide - 19,00 €

C0301

978-2-37563-764-7

Cet ouvrage en Économie-Droit a été rédigé en conformité avec le programme. Il s'adresse aux élèves en Seconde professionnelle, engagés dans les filières du secteur tertiaire, en traitant le module 1 « À la découverte de l'environnement économique et de son cadre juridique » et deux points du module 2 relatifs à la consommation des ménages.

Chaque fin de chapitre comporte une synthèse et un quiz que les élèves pourront réaliser en ligne pour s'auto-évaluer et apprécier les connaissances acquises.

SOMMAIRE :

Module 1 : À la découverte de l'environnement économique et de son cadre juridique

Chapitre 1. Quelles relations les agents économiques entretiennent-ils entre eux ?

Chapitre 2. Dans quel cadre juridique les acteurs inscrivent-ils leur activité ?

Chapitre 3. Comment les agents formalisent-ils leurs relations ?

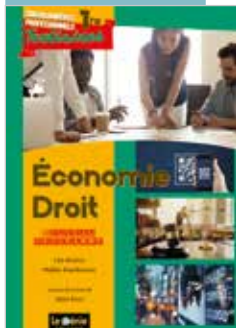
Module 2 : La consommation : quels choix pour les ménages ?

Chapitre 4. Quelles sont les principales tendances de consommation des ménages ?

Chapitre 5. Comment évoluent les modes de consommation ?

Première professionnelle

ÉDITION 2020



AÏSSIOU Lila

KHERDOUCHE Malika

Pochette de l'élève - 12,50 €

AP315 - 80 pages



9 782375 636992

Logiguide - 19,00 €

AP315LOG

978-2-37563-700-5

Un ouvrage destiné aux classes de Première des voies commerciales et administratives. Pour faire suite à l'ouvrage de Seconde, il aborde la dernière question du module 2, la totalité du module 3 et la première question du module 4. Il privilégie une approche qui s'appuie sur des documentations issues de la presse ou de sites internet.

Chaque chapitre se compose de 4 parties, à savoir : un repère en début qui fixe les objectifs et les points de référentiel, une partie étude, une synthèse et un questionnaire d'auto-évaluation.

Une carte heuristique vient clore chaque module.

SOMMAIRE :

Module 2 : La consommation : quel choix pour les ménages ?

Chapitre 1. Comment protéger le consommateur dans son acte d'achat ?

Module 3 : La production : quelles évolutions ?

Chapitre 2. Quels sont les choix de l'entreprise en matière de production ?

Chapitre 3. Pourquoi l'entreprise doit-elle dépasser la seule performance économique ?

Chapitre 4. Comment le numérique influe-t-il sur la production d'une entreprise ?

Module 4 : L'État : quel rôle dans l'activité économique ?

Chapitre 5. Comment mesurer l'activité économique ?

Terminale professionnelle

ÉDITION 2021



AÏSSIOU Lila

KHERDOUCHE Malika

Pochette de l'élève - 12,50 €

AP326 - 80 pages



9 782381 971384

Logiguide - 19,00 €

AP326LOG

978-2-38197-159-9

Cet ouvrage, destiné aux classes de Terminale des filières commerciales et administratives, aborde les modules 4 et 5 du programme.

Pour préparer l'épreuve d'examen, cet ouvrage comporte des fiches méthode et des entraînements à l'examen.

SOMMAIRE :

Module 4 : L'État : quel rôle dans l'activité économique ?

Chapitre 1. Comment l'État agit-il sur l'activité économique ?

Module 5 : Le travail : quelles mutations ?

Chapitre 2. Comment le numérique transforme-t-il les modalités du travail ?

Chapitre 3. Quels statuts possibles pour une relation de travail ?

Chapitre 4. Pourquoi se former tout au long de la vie ?



SUJETS D'ENTRAÎNEMENT ET D'EXAMEN - ÉCONOMIE-DROIT

Tous Bac Pro Tertiaires - Épreuve écrite ponctuelle

NOUVELLE ÉDITION
Août 2024



RABEHI Karima
KHERDOUCHE Malika

Pochette de l'élève - 15,00 €
AP343-24



9 782381 975184

Logiguide - 19,00 €
AP343-24LOG
978-2-38197-519-1

POINTS FORTS

- Un outil indispensable pour une révision approfondie et un entraînement adapté à l'épreuve d'Économie-Droit.
- Une pochette à feuillets mobiles pour faciliter l'utilisation des sujets indépendamment les uns des autres.

Cette nouvelle édition comporte 12 sujets d'entraînement à l'épreuve d'Économie-Droit parmi lesquels :

- **2 sujets inédits** : les **2 sujets officiels de la session de juin 2024** (sujet de Métropole/La Réunion et sujet des Antilles) ;
- **4 sujets officiels des sessions 2022 et 2023** ;
- **6 sujets zéro (créés par les auteurs)** qui prennent en compte les modalités d'évaluation et qui traitent de thèmes variés tels que : les modes de consommation, la protection des données, la formation des salariés, la RSE, la crise sanitaire et le télétravail.

ÉDITIONS 2017

LES JEUX ÉCONOMIE-DROIT - BAC PRO TERTIAIRES

POTESTATEM JEU DE PLATEAU



Le jeu de société pour réviser dans la joie avec vos élèves
(voir descriptif cahier central)

La boîte de jeu Économie-Droit Bac Pro Tertiaires :
JE030 - 99,00 €

www.potestatem.fr

ARCHIBALDDE SERIOUS ESCAPE GAME



Réalisez une séquence pédagogique inoubliable pour vos élèves
(voir descriptif cahier central)

JE030S - 69,00 €

www.archibaldde.fr

ÉCONOMIE-GESTION - TOUS BAC PRO INDUSTRIELS



SUJETS D'ENTRAÎNEMENT ET D'EXAMEN - ÉCONOMIE-GESTION

Tous Bac Pro Industriels - Épreuve écrite ponctuelle

NOUVEAUTÉ
Août 2024



BUCQUET Régis
CASTETS Dominique

Pochette de l'élève - 15,00 €
AP350-24



9 782381 975139

Logiguide - 19,00 €
AP350-24LOG
978-2-38197-514-6

Cette nouvelle pochette de sujets d'entraînement et d'examen à l'épreuve écrite d'Économie-Gestion s'adresse aux élèves de Bac Pro du Secteur de la Production.

Elle comprend 14 sujets dont :

- **les 2 sujets officiels de la session de juin 2024** (sujet de Métropole/La Réunion et sujet des Antilles) ;
- **les 3 sujets officiels de la session de 2023** (sujets de juin et de septembre de Métropole/La Réunion et sujet de juin des Antilles) ;
- **les 5 sujets officiels de la session de 2022** (sujets de juin et septembre de Métropole/La Réunion et des Antilles et sujet de décembre de la Nouvelle Calédonie) ;
- **4 sujets zéro (créés par les auteurs)** prenant en compte les modalités d'évaluation.

POINTS FORTS

- Un outil indispensable pour une révision approfondie.
- Une pochette à feuillets mobiles pour faciliter l'utilisation des sujets indépendamment les uns des autres.
- Les sujets les plus récents dont la session 2024.
- Des sujets inédits et originaux parfaitement conformes aux exigences de l'épreuve.

ÉDITIONS 2017

LES JEUX ÉCONOMIE-GESTION - BAC PRO INDUSTRIELS

POTESTATEM JEU DE PLATEAU



Le jeu de société pour réviser dans la joie avec vos élèves
(voir descriptif cahier central)

La boîte de jeu Économie-Gestion Bac Pro Industriels :
JE031 - 99,00 €

www.potestatem.fr

ARCHIBALDDE SERIOUS ESCAPE GAME



Réalisez une séquence pédagogique inoubliable pour vos élèves
(voir descriptif cahier central)

JE031S - 69,00 €

www.archibaldde.fr



ENSEIGNEMENT PROFESSIONNEL - 1^{re} et 2^e années

Ces ouvrages, constitués de feuillets détachables, s'adressent aux élèves, apprentis, stagiaires de la formation continue poursuivant une formation au CAP Équipier Polyvalent du Commerce.

Ils se décomposent en quatre étapes, autour de plusieurs missions comportant chacune trois activités mêlant en général les trois domaines d'activités du référentiel :

- Réception et suivi des commandes
 - Mise en valeur et approvisionnement
 - Conseil et accompagnement du client dans son parcours d'achat
- Chaque étape s'appuie sur un contexte professionnel (grande distribution, grandes surfaces spécialisées...) pour lequel un bref historique et quelques données chiffrées sont présentés. La mise en situation pour chaque mission est rapide et concrète.

POINTS FORTS

- Les activités sont conçues à partir de situations professionnelles réelles qui balaisent les compétences professionnelles en décloisonnant les blocs de compétences définis dans le référentiel.
- Des synthèses détaillées sont proposées après chaque mission et chaque étape.
- Des activités professionnelles, dédiées à des séances de co-intervention en français et en mathématiques, sont proposées dans l'ouvrage de 1^{re} année.
- Des vidéos, des documents complémentaires, des quiz et des exercices numériques interactifs sont proposés par activation de liens URL courts et de QR Codes.
- Des ressources numériques sont mises à disposition des élèves : diaporamas, présentations Genially et Canva.
- Afin de préparer les élèves, apprentis et stagiaires, deux entraînements pour la validation des épreuves professionnelles sont proposés dans l'ouvrage de 2^e année.

CAP ÉQUIPIER POLYVALENT DU COMMERCE 1^{re} année - Blocs 1, 2, 3



CALDERINI Karine
HYAIS Alain

Pochette de l'élève - 22,00 €
AP317 - 128 pages



LogiGuide - 19,00 €
AP317LOG
978-2-37563-706-7

SOMMAIRE :

Étape 1 : Laissez-vous séduire par le métier d'« Équipier Polyvalent du Commerce »

- Mission 1. Vous avez le commerce dans la peau !
- Mission 2. C'est le métier qui rentre !
- Mission 3. Être bien chaque jour et être apprécié(e) en PFMP

Étape 2 : Pour que « vendre » soit toujours un plaisir...

- Mission 4. Souriez, vous accueillez !
- Mission 5. Le contrôle vous va si bien !
- Mission 6. Vous ne viendrez plus chez nous par hasard !

Étape 3 : « J'accompagne le client » et bien plus encore...

- Mission 7. Parce que chaque client est unique...
- Mission 8. ... Nous ne cherchons pas la meilleure solution, nous la trouvons !
- Mission 9. C'était comment la vente avant ?

Étape 4 : Pour que leurs envies prennent vie !

- Mission 10. C'est pourtant facile de ne pas se tromper !
- Mission 11. Un vendeur qui assure est un vendeur qui rassure
- Mission 12. On n'a pas fini de vous faire aimer la vente...

CAP ÉQUIPIER POLYVALENT DU COMMERCE 2^e année - Blocs 1, 2, 3



CALDERINI Karine
HYAIS Alain

Pochette de l'élève - 22,00 €
AP325 - 128 pages



LogiGuide - 19,00 €
AP325LOG
978-2-38197-158-2

SOMMAIRE :

Étape 1 : Il n'y a rien de plus sérieux que le plaisir...

- Mission 1. Un peu d'imaginaire dans l'ordinaire
- Mission 2. Il était une fois dans le magasin...
- Mission 3. ... Le plaisir à l'état brut !

Étape 2 : ... Alors réinventons notre métier !

- Mission 4. Récompenser la fidélité n'a pas de prix
- Mission 5. Quand l'émotion fait battre le cœur de la fidélité
- Mission 6. De la connaissance client naît la performance

Étape 3 : Il n'y a pas que les grands qui comptent...

- Mission 7. Lorsque choyer le client devient notre priorité
- Mission 8. Pour que tout soit parfait
- Mission 9. Les bons comptes font les bons amis

Étape 4 : Le plaisir des grands est de pouvoir faire des heureux

- Mission 10. On ne joue pas avec la qualité et la sécurité
- Mission 11. Accompagner, vérifier, conseiller...
- Mission 12. Ce qui t'attend sera bien plus merveilleux que ce qui est derrière toi



PACK CAP ÉQUIPIER POLYVALENT DU COMMERCE 1^{re} & 2^e années - Blocs 1, 2, 3

CALDERINI Karine
HYAIS Alain

Pack de l'élève - 36,00 €
PaEPC



Ce pack réunit les 2 titres présentés ci-dessus (Réf. AP317 + Réf. AP325) à un prix préférentiel.



CO-INTERVENTION EN CAP EPC - MATHÉMATIQUES/COMMERCE ET VENTE

CAP Employé Polyvalent du Commerce

1^{re} & 2^e années

ÉDITION 2021



**BOHN Sandrine
MORIN Nathalie**

Pochette de l'élève - 10,00 €

AP337 - 132 pages



9 782381 971773

Logiguide - 19,00 €

AP337LOG

978-2-38197-178-0

POINTS FORTS

- Scénarios traitant des programmes de commerce/vente et de mathématiques/sciences.
- Chaque thème peut être facilement mis en œuvre par chacun des enseignants, quelle que soit sa matière.
- Les référentiels des deux matières sont exploités et concourent à la validation de compétences sur les deux années.
- Le seul ouvrage sur le marché de co-intervention mathématiques/commerce et vente pour les CAP EPC.

Cet ouvrage à feuillets mobiles comporte 21 scénarios autour d'activités couramment menées en magasin qui lient les activités du commerce avec les méthodes mathématiques.

Les scénarios se déroulent tous dans la même enseigne KPARIS, qui vend des produits destinés majoritairement aux touristes de Paris.

Les problématiques sont variées et permettent un apprentissage consolidé et imbriqué des deux matières. Le contexte donne une dimension concrète aux apprentissages et permet à l'élève d'acquérir une vision globale des enseignements qu'il reçoit en les réinvestissant dans des situations du quotidien. La science est aussi au rendez-vous, avec des prises de température ou des pesées.

L'élève peut travailler à son rythme, en autonomie mais aussi en groupe. Il s'approprie le point de vente, il est acteur des décisions, gestionnaire éclairé et multitâche.

Chacun des enseignants peut intervenir conjointement pour valider des compétences communes aux référentiels respectifs.

Une synthèse sous forme de carte mentale à la fin de chaque chapitre permet de visualiser l'ensemble des outils et des données à prendre en compte.

L'outil informatique et l'audiovisuel sont présents, sans nécessité de matériel informatique à chaque séance.

BAC PRO FAMILLE DES MÉTIERS DE LA RELATION CLIENT SECONDE



CO-INTERVENTION EN SECONDE BAC PRO - MATHÉMATIQUES/ENSEIGNEMENT PROFESSIONNEL

Seconde Famille des métiers de la relation client

ÉDITION 2022



**BOHN Sandrine
MORIN Nathalie**

Pochette de l'élève - 11,00 €

AP346 - 122 pages



9 782381 973074

Logiguide - 19,00 €

AP346LOG

978-2-38197-308-1

POINTS FORTS

- Scénarios traitant des programmes de la Seconde Famille des métiers de la relation client (commerce/prospection/accueil) et de mathématiques.
- Chaque thème peut facilement être mis en œuvre par chacun des enseignants, quelle que soit sa matière.
- Les référentiels des deux matières sont exploités et concourent à la validation de compétences de l'année de Seconde.
- Les scénarios sont complets et l'activité est exploitée jusqu'à la résolution de la problématique.
- Actuels, documentés, variés, les scénarios sont au cœur de l'activité d'un point de vente.

Cette pochette à feuillets mobiles comporte 10 scénarios actuels intégrant l'omnicanal qui lient les activités du commerce avec les méthodes mathématiques et couvrent l'année scolaire.

Les scénarios se déroulent tous dans la même enseigne KFLAMME, qui vend des appareils de chauffage à énergie renouvelable à Nemours. Cette contextualisation amène l'élève à traiter, dans le showroom ou avec les représentants, des problématiques variées, ancrées dans la réalité.

L'apprentissage se fait sans distorsion entre les mathématiques et le commerce, l'un venant compléter l'autre. Les compétences des deux référentiels sont mises en œuvre et chacun des enseignants peut intervenir pour apporter son expertise, ses méthodes, ses solutions.

Les problématiques sont réalistes et permettent un apprentissage consolidé et imbriqué des deux matières.

Les ressources sont actuelles et professionnelles (études de marché, textes réglementaires, documents d'entreprise).

L'élève peut travailler à son rythme, en autonomie mais aussi en groupe. Les activités étoffent ses connaissances et lui donnent une vision globale des tâches du quotidien. Il est preneur de décisions, gestionnaire à différents postes, et voit la finalité de son travail.

Une synthèse sous forme de carte mentale à la fin de chaque chapitre permet de visualiser l'ensemble des outils et des données à prendre en compte.

L'outil informatique ou l'audiovisuel sont présents, sans nécessité de matériel informatique à chaque séance.



SECONDE

SECONDE FAMILLE DES MÉTIERS DE LA RELATION CLIENT

Seconde professionnelle

ÉDITION 2022



CALAMBE Sophie
COLAS Cristèle
KERMAOUI Fatima
MATTI Bahia

Pochette de l'élève - 24,00 €
AP292-22 - 208 pages



Logiguide - 19,00 €
AP292-22LOG
978-2-38197-275-6

POINTS FORTS

- Une maquette attractive et interactive qui prend en compte les évolutions des métiers dans le domaine du tertiaire commercial.
- Des contextes professionnalisés reflétant les métiers du tertiaire.
- Couverture de l'ensemble du programme et des compétences.
- Plusieurs « approches métier » par chapitre.
- Des exercices professionnalisants.
- Une fiche « Point d'étape » à la fin de chaque chapitre.
- Des quiz interactifs pour les élèves.
- Des ressources numériques d'animation classe.
- Les 3 padlets ludiques et conviviaux permettent un accès rapide à de nombreuses ressources.

- Cet ouvrage traite à la fois des programmes des référentiels des Bac Pro Métiers de l'accueil et Métiers du commerce et de la vente, et de la transformation de la voie professionnelle avec la Seconde Famille des métiers de la relation client.
- Chaque chapitre est problématisé et permet la professionnalisation des élèves dans un des 3 domaines de compétences (accueil, commerce, vente) afin de permettre aux lycéens de mieux appréhender les différents métiers et de choisir celui qu'il préfère parmi les 3 baccalauréats.
- De nombreux outils, prolongements d'activités, sont proposés.
- Pour chaque situation professionnelle proposée, une fiche « Point d'étape » permet aux élèves de faire le point sur leur degré de maîtrise des compétences visées à la fin du chapitre.
- Des quiz permettent à l'enseignant de faire un point sur les acquis des élèves et l'aident à repérer les difficultés de chacun.
- L'enseignant peut aisément animer les séances grâce à des ressources numériques (diaporamas, documents audio, padlet) et proposer des moments interactifs aux élèves (quiz, Genially...).

SOMMAIRE :

Groupe de compétences 1 – Intégrer la relation client dans un cadre omnicanal

1. La gestion simultanée des activités
2. La prise de contact avec le public
3. L'analyse et l'étude de la demande
4. La prise de contact avec le client dans un cadre omnicanal
5. La réalisation des ventes dans un cadre omnicanal
6. Le développement de la clientèle par la création de trafic dans l'unité commerciale
7. La participation et l'organisation de la prospection

Groupe de compétences 2 – Assurer le suivi du parcours client ou de la relation client

8. Le suivi des ventes
9. La mise en place du ou des services associés
10. Le traitement des retours et des réclamations du client
11. La mesure et l'analyse de la satisfaction du client
12. La recherche et l'exploitation de l'information à des fins organisationnelles
13. La gestion des prestations internes et externes
14. La contribution au développement de la relation commerciale
15. La valorisation de l'offre commerciale via des sites marchands, des réseaux sociaux...

Groupe de compétences 3 – Collecter et exploiter l'information dans le cadre de la relation client

16. La veille informationnelle sur les produits et/ou les services et les concurrents
17. L'exploitation de données chiffrées utiles au service
18. La contribution à la satisfaction et à la fidélisation du public
19. La recherche et l'exploitation d'informations, la mise à jour du fichier prospects

RAPPEL (voir page 13)

SUJETS D'ENTRAÎNEMENT ET D'EXAMEN

ÉPREUVE E2 : Analyse et résolution de situations professionnelles

Bac Pro MCV - Option A (AGEC)

Bac Pro MCV - Option B (PVOC)

Bac Pro Métiers de l'accueil

NOUVELLES ÉDITIONS
Août 2024

CLAVERO Jérôme
OLIVEIRA Jacqueline

Pochette de l'élève - 16,00 €
AP327-24



Logiguide - 19,00 €
AP327-24LOG
978-2-38197-529-0

BITAUT Martine
CANADAS Carole

Pochette de l'élève - 14,00 €
AP328-24



Logiguide - 19,00 €
AP328-24LOG
978-2-38197-539-9

VOLSAN Élodie
VOLSAN Nicolas

Pochette de l'élève - 14,00 €
AP329-24



Logiguide - 19,00 €
AP329-24LOG
978-2-38197-544-3



ENSEIGNEMENT PROFESSIONNEL - 1^{re} et T^e

Ouvrages attractifs et interactifs, ces 3 tomes prennent en compte les évolutions des métiers du commerce et de la vente.

Le premier tome traite les Blocs 1, 2 et 3 (Conseiller et vendre - Suivre les ventes - Fidéliser la clientèle et développer la relation client), qui constituent le tronc commun aux deux options du référentiel.

Les 2 autres tomes traitent chacun du Bloc 4, propre à chaque option :

- pour l'option A, le Bloc 4A : « Animer et gérer l'espace commercial » ;
- pour l'option B, le Bloc 4B : « Prospecter et valoriser l'offre commerciale ».

Chaque chapitre est problématisé et permet la professionnalisation des élèves dans un métier lié au commerce et/ou à la vente. Des diaporamas ou Genially permettent aux enseignants d'apporter les savoirs disciplinaires en amont des activités proposées.

POINTS FORTS

- Les 5 padlets associés à chaque bloc de compétences donnent accès à des ressources numériques complémentaires : diaporamas, vidéos, Genially, quiz interactifs, grilles d'observation permettant d'évaluer des situations professionnelles (jeux de rôle, simulations de situations professionnelles...), fichiers Excel, documents professionnels à exploiter...
- Les chapitres partent de contextes actuels en lien avec les programmes qui permettent d'acquérir une bonne connaissance des métiers du commerce et de la vente.
- Plusieurs « approches métier » par chapitre.
- Des exercices professionnalisants.
- Des ressources numériques d'animation classe.
- Pour chaque activité professionnelle proposée, une fiche « Point d'étape » permet aux élèves de connaître leur degré de maîtrise des compétences visées.

BLOCS DE COMPÉTENCES 1, 2, 3 : Conseiller et vendre - Suivre les ventes Fidéliser la clientèle et développer la relation client - Première et Terminale

ÉDITION 2022



AZEB Bekta
BAGHAT Monia
BELHADIER Inès
GADAMI Azdin
HRINA Souad
MATTI Bahia
TRAORE Aminata

Pochette de l'élève - 27,00 €
AP302-22 - 280 pages



Logiguide - 19,00 €
AP302-22LOG
978-2-38197-277-0

SOMMAIRE :

BLOC DE COMPÉTENCES 1 :

- 1.1. Assurer la veille commerciale
- 1.2. Réaliser la vente dans un cadre omnicanal
- 1.3. Assurer l'exécution de la vente

BLOC DE COMPÉTENCES 2 :

- 2.1. Assurer le suivi de la commande du produit et/ou du service
- 2.2. Mettre en oeuvre le ou les services associés
- 2.3. Traiter les retours et les réclamations du client
- 2.4. S'assurer de la satisfaction du client

BLOC DE COMPÉTENCES 3 :

- 3.1. Traiter et exploiter l'information ou le contact client
- 3.2. Contribuer à des actions de fidélisation de la clientèle et de développement de la relation client
- 3.3. Évaluer les actions de fidélisation et de développement de la relation client

BLOC DE COMPÉTENCES 4A Animer et gérer l'espace commercial Option A : Animation et gestion de l'espace commercial Première et Terminale

ÉDITION 2023



CALAMBE Sophie
COLAS Cristèle
LAHOUEL Abdellah
MATTI Bahia

Pochette de l'élève - 24,00 €
AP293-23 - 192 pages



Logiguide - 19,00 €
AP293-23LOG
978-2-38197-399-9

BLOC DE COMPÉTENCES 4B Prospecter et valoriser l'offre commerciale Option B : Prospection clientèle et valorisation de l'offre commerciale Première et Terminale

ÉDITION 2023



BOUTCHICHE Fatima
FOKA Audrey
KERMAOUI Fatima
MATTI Bahia

Pochette de l'élève - 23,00 €
AP294-23 - 162 pages



Logiguide - 19,00 €
AP294-23LOG
978-2-38197-404-0

SOMMAIRE :

BLOC DE COMPÉTENCES 4B :

- 4B.1. Rechercher et analyser les informations à des fins d'exploitation
- 4B.2. Participer à la conception d'une opération de prospection
- 4B.3. Mettre en oeuvre une opération de prospection
- 4B.4. Suivre et évaluer l'action de prospection
- 4B.5. Valoriser les produits et/ou les services

SOMMAIRE :

BLOC DE COMPÉTENCES 4A :

- 4A.1. Assurer les opérations préalables à la vente
- 4A.2. Rendre l'unité commerciale attractive et fonctionnelle
- 4A.3. Développer la clientèle



BAC PRO MÉTIERS DE L'ACCUEIL

PREMIÈRE ET TERMINALE

ENSEIGNEMENT PROFESSIONNEL - 1^{re} et T^{le}

Ouvrages attractifs et interactifs, ces 2 tomes prennent en compte les évolutions des métiers de l'accueil.

Le premier tome traite le Bloc 1 « Gérer l'accueil multicanal à des fins d'information, d'orientation et de conseil » du référentiel, et le deuxième tome couvre les Blocs 2 et 3 « Gérer l'information et des prestations à des fins organisationnelles » et « Gérer la relation commerciale ».

Chaque chapitre est problématisé et permet la professionnalisation des élèves dans un métier lié à l'accueil des clients, des usagers. De nombreux outils et prolongements d'activités sont proposés.

Des diaporamas ou Genially permettent aux enseignants d'apporter les savoirs disciplinaires en amont des activités proposées.

Des quiz permettent de faire un point sur les acquis des élèves et aident les enseignants à repérer les difficultés des apprenants.

POINTS FORTS

- Les 3 padlets associés à chaque bloc de compétences donnent accès à des ressources numériques complémentaires : diaporamas, vidéos, Genially, quiz interactifs, grilles d'observation permettant d'évaluer des situations professionnelles (jeux de rôles, simulations de situations professionnelles...), fichiers Excel, documents professionnels à exploiter...
- Des chapitres en lien avec les programmes qui permettent d'acquérir une bonne connaissance du contexte des métiers de l'accueil.
- Plusieurs « approches métier » par chapitre.
- Des exercices professionnalisants.
- Des ressources numériques d'animation classe.

BLOC DE COMPÉTENCES 1 :

Gérer l'accueil multicanal à des fins d'information, d'orientation et de conseil

Première et Terminale

ÉDITION 2020



ALEXANDRE Raphaël
MATTI Bahia
NEVEJANS Muriel

Pochette de l'élève - 25,00 €
AP305 - 184 pages



Logitude - 19,00 €
AP305LOG
978-2-37563-718-0

SOMMAIRE :

BLOC DE COMPÉTENCES 1 :

- 1.1. Gérer simultanément les activités
- 1.2. Prendre contact avec le public
- 1.3. Identifier la demande
- 1.4. Traiter la demande
- 1.5. Gérer les flux
- 1.6. Gérer les conflits

BLOCS DE COMPÉTENCES 2 ET 3 : Gérer l'information et des prestations à des fins organisationnelles - Gérer la relation commerciale

Première et Terminale

ÉDITION 2020



ALEXANDRE Raphaël
DAHIR Amina
MATTI Bahia
NEVEJANS Muriel

Pochette de l'élève - 24,00 €
AP316 - 144 pages



Logitude - 19,00 €
AP316LOG
978-2-37563-720-3

SOMMAIRE :

BLOC DE COMPÉTENCES 2 :

- 2.1. Gérer l'information
- 2.2. Gérer des prestations internes et externes

BLOC DE COMPÉTENCES 3 :

- 3.1. Contribuer au développement de la relation commerciale
- 3.2. Satisfaire et fidéliser le public
- 3.3. Gérer les réclamations



POINTS FORTS

- Des outils indispensables pour une révision approfondie et un entraînement adapté à l'épreuve E2.
- Des pochettes à feuillets mobiles pour faciliter l'utilisation des sujets indépendamment les uns des autres.

SUJETS D'ENTRAÎNEMENT ET D'EXAMEN

Épreuve E2 : Analyse et résolution de situations professionnelles

Bac Pro MCV - Option A (AGEC)

NOUVELLE ÉDITION
Août 2024

OLIVEIRA Jacqueline

Pochette de l'élève - 16,00 €
AP327-24Logiguide - 19,00 €
AP327-24LOG
978-2-38197-529-0

Cette nouvelle édition propose **2 sujets inédits** : le sujet officiel de juin 2024 ainsi que le sujet de septembre 2023.

Cette pochette reprend également les sujets de juin 2022 et 2023 et **3 sujets zéro créés par les auteurs** qui permettent un entraînement à l'épreuve E2 « Analyse et résolution de situations professionnelles » (durée : 3h – coefficient : 4) pour les candidats qui présentent le Bac Pro Métiers du Commerce et de la Vente option A « Animation et gestion de l'espace commercial ».

À la fin de chaque sujet, un accompagnement de l'élève est proposé avec une rubrique « Pour vous aider » qui comporte : les formules nécessaires à la réalisation des missions, des vidéos, des quiz, les définitions et les notions de cours pour chacune des parties traitées.

Ces éléments permettent à l'élève d'être autonome dans la réalisation de l'étude (lors d'un entraînement en classe par exemple) ou bien permettent à l'enseignant, lors de la correction de l'étude, de laisser un temps à l'élève pour s'auto-corriger et ainsi gagner du temps lors de la correction collective.

SUJETS D'ENTRAÎNEMENT ET D'EXAMEN

Épreuve E2 : Analyse et résolution de situations professionnelles

Bac Pro MCV - Option B (PVOC)

NOUVELLE ÉDITION
Août 2024BITAUT Martine
CANADAS CarolePochette de l'élève - 14,00 €
AP328-24Logiguide - 19,00 €
AP328-24LOG
978-2-38197-539-9

Cette nouvelle édition propose **2 sujets inédits** : le sujet officiel de juin 2024 ainsi qu'un sujet de 2023 (septembre, Polynésie ou Nouvelle-Calédonie).

Cette pochette reprend également les sujets de juin 2022 et 2023 et **3 sujets zéro créés par les auteurs** qui permettent un entraînement à l'épreuve E2 « Analyse et résolution de situations professionnelles » (durée : 3h – coefficient : 4) pour les candidats qui présentent le Bac Pro Métiers du Commerce et de la Vente option B « Prospection et valorisation de l'offre commerciale ».

SUJETS D'ENTRAÎNEMENT ET D'EXAMEN

ÉPREUVE E2 : Analyse de situations professionnelles liées à la relation commerciale

Bac Pro Métiers de l'accueil

NOUVELLE ÉDITION
Août 2024VOLSAN Élodie
VOLSAN NicolasPochette de l'élève - 14,00 €
AP329-24Logiguide - 19,00 €
AP329-24LOG
978-2-38197-544-3

Cette nouvelle édition propose **2 sujets inédits** : le sujet officiel de juin 2024 ainsi qu'un sujet de 2023 (septembre, Polynésie ou Nouvelle-Calédonie).

Cette pochette reprend également **3 sujets officiels de 2022 et 2023 et 2 sujets zéro créés par les auteurs** qui permettent un entraînement à l'épreuve E2 « Analyse de situations professionnelles liées à la relation commerciale » (durée : 3h – coefficient : 4) pour les candidats qui présentent le Bac Pro Métiers de l'accueil.

Cette épreuve porte sur les compétences et savoirs associés du bloc de compétences 3 « Gérer la relation commerciale ».



ENSEIGNEMENT PROFESSIONNEL - 2^{nde}, 1^{re}, T^{le}

SCÉNARIOS UTILISANT LES PGI

Seconde - Famille des métiers de la gestion administrative, du transport et de la logistique

ÉDITION 2020



GIBEAU Iris
HANNACH Leïla

Pochette de l'élève - 24,00 €
AP320 - 192 pages



9 782375 636787

Logiguide - 35,00 €
AP320LOG
978-2-37563-679-4

Deux propositions d'animation de ces scénarios :

- une animation classique qui propose l'ensemble des consignes et des annexes ;
- une animation interactive à partir de consignes et d'annexes fournies aux enseignants à adresser aux élèves, au fur et à mesure de l'avancement, par e-mails interposés.

Le logiguide comporte également :

- les consignes et annexes à envoyer par e-mail aux élèves ;
- des éléments de corrigés des différents scénarios ;
- des fichiers médias (audio, vidéo) et de bureautique.

POINTS FORTS

- Une série de scénarios adaptés à des élèves entrant dans la formation et construits autour de situations de simulation conformes au référentiel du baccalauréat professionnel AGOrA (niveau Seconde).
- Objectifs : introduire la formation professionnelle et poser de façon progressive les bases de la gestion au sein d'une entreprise.
- Une approche didactique qui s'appuie sur la notion de « process », sur l'apprentissage d'outils pluriels (tableur, traitement de texte, PréAO et PGI), de connaissances et de compétences professionnelles.
- L'élève est un acteur actif de sa formation dès les premières missions, dans le cadre concret de sa propre recherche de stage.
- Pour les PGI : les bases peuvent être importées dans les deux PGI (EBP et ODOO), quelle que soit la version. Les fichiers sont en extension CSV et ils sont accompagnés d'un tutoriel pour réaliser ces importations.

SOMMAIRE :

- Partie 1 : La découverte de l'entreprise
- Partie 2 : La gestion des relations fournisseurs
- Partie 3 : La gestion opérationnelle des espaces
- Partie 4 : Le suivi des dossiers clients
- Partie 5 : Le suivi de la trésorerie

SCÉNARIOS UTILISANT LES PGI

Première - Bac Pro AGOrA

ÉDITION 2021



GIBEAU Iris
HANNACH Leïla

Pochette de l'élève - 24,00 €
AP330 - 184 pages



9 782381 971421

Logiguide - 35,00 €
AP330LOG
978-2-38197-163-6

Un ouvrage qui met les élèves de Première en situation de simulation au sein de l'entreprise MOOVETIC, spécialisée dans l'habillement sportif (créée par les auteures).

Cet ouvrage comporte six scénarios couvrant la totalité des activités des 3 blocs de compétences professionnelles prévues dans le référentiel du baccalauréat professionnel AGOrA (Assistance à la Gestion des Organisations et de leurs Activités).

Chaque scénario place l'élève au sein des 4 services de l'entreprise suivants :

- service commercial ;
- service logistique ;
- service comptable et financier ;
- service administratif et gestion du personnel.

POINTS FORTS

- Tutoriels vidéo pour les PGI accessibles par QR Codes et URL.
- Possibilité d'aborder l'ouvrage de deux façons :
 - la première, classique, les élèves traitent individuellement la totalité du scénario et de façon simultanée ;
 - la seconde est une approche par groupe : le professeur crée un groupe de 3 ou 4 élèves pour chaque service et chaque groupe traite la partie du scénario concernant son service, de façon simultanée ; pour finir, le professeur choisit soit de faire tourner les groupes dans tous les services afin que les élèves aient traité la totalité du scénario *in fine*, soit le groupe ne traite que la partie du scénario qui le concerne.
- Les tutoriels vidéo, l'utilisation d'une seule société pour l'année et le placement en situation concrète de simulation d'entreprise, par service, font que l'ouvrage se détache de ce qui est proposé sur le marché.

L'élève évolue au travers d'activités plurielles inscrites dans un environnement numérique et permettant l'application de connaissances et compétences liées à :

- la gestion des relations avec les clients, les usagers et les adhérents ;
- l'organisation et le suivi de l'activité de la production ;
- l'administration du personnel.

L'élève est confronté à différentes problématiques semblables à celles qu'il rencontrera dans sa vie professionnelle.

Les niveaux de compétences ont été pensés et adaptés pour des élèves de Première.



SCÉNARIOS UTILISANT LES PGI

Terminale - Bac Pro AGOrA



ÉDITION 2022

GIBEAU Iris

Pochette de l'élève - 24,00 €
AP344 - 168 pages



Logiguide - 35,00 €
AP344LOG
978-2-38197-268-8

+ POINTS FORTS

- Tutoriels vidéo pour les PGI accessibles par QR Codes et URL.
- Possibilité d'aborder l'ouvrage de deux manières :
 - la première, classique : les élèves traitent individuellement la totalité du scénario et de façon simultanée ;
 - la seconde est une approche par groupe : le professeur crée un groupe de 3 ou 4 élèves pour chaque service, de façon simultanée ; pour finir, le professeur choisit soit de faire tourner les groupes dans tous les services afin que les élèves aient traité la totalité du scénario *in fine*, soit le groupe ne traite que la partie du scénario qui le concerne.
- Les tutoriels vidéo, l'utilisation d'une seule société pour l'année et le placement en situation concrète de simulation d'entreprise, par service, font que l'ouvrage se détache de ce qui est proposé sur le marché.

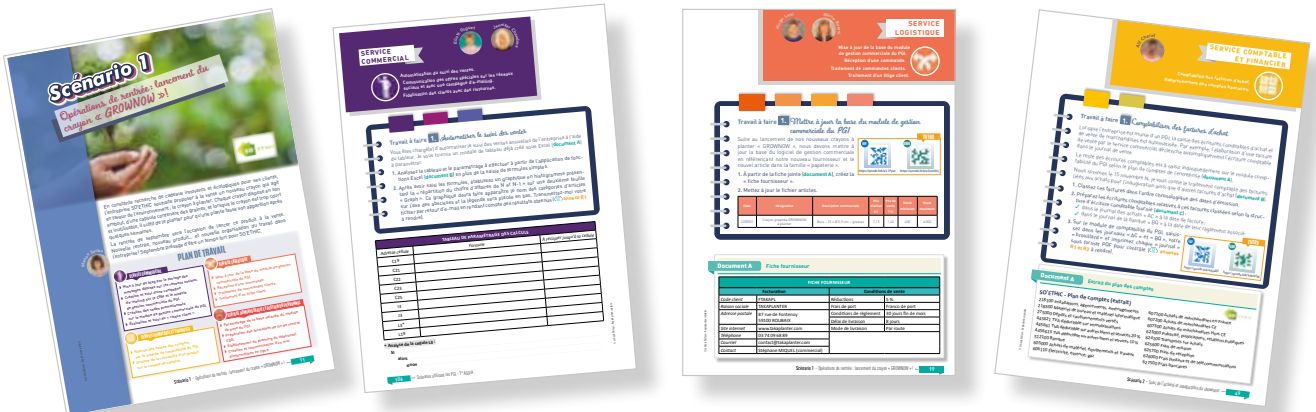
Cet ouvrage étant la suite du livre de Première, il renforce les bases acquises et met de nouveau les élèves de Terminale en situation de simulation au sein d'une nouvelle entreprise (fictive), SO'ETHIC, spécialisée dans les objets publicitaires et cadeaux d'entreprise écoresponsables. Cinq scénarios composent cet ouvrage. Chaque scénario place l'élève au sein des 4 services de l'entreprise suivants :

- service commercial ;
- service logistique ;
- service comptable et financier ;
- service administratif et gestion du personnel.

L'élève évolue au travers d'activités plurielles inscrites dans un environnement numérique et permettant l'application de connaissances et compétences liées à :

- la gestion des relations avec les clients, les usagers et les adhérents ;
- l'organisation et le suivi de l'activité de la production ;
- l'administration du personnel.

L'élève est confronté à différentes problématiques semblables à celles qu'il rencontrera dans sa vie professionnelle. Cet ouvrage reprend les activités et les compétences abordées en Première avec de nouvelles complexités et adaptées aux élèves de Terminale.



SUJETS D'ENTRAÎNEMENT ET D'EXAMEN

Épreuve E2 : Études de situations professionnelles liées à l'organisation

et au suivi de l'activité de production

Bac Pro AGOrA

NOUVELLE ÉDITION
Août 2024



ALLART-BOURICHE Karine
BOUCHET Amandine
EUPHRASIE Jean-Clément

Pochette de l'élève - 15,00 €
AP345-24



Logiguide - 19,00 €
AP345-24LOG
978-2-38197-524-5

Cette nouvelle édition propose **6 sujets** :

- **3 sujets officiels inédits** : 2 de la session de juin 2024 et le sujet de la Nouvelle-Calédonie de 2023 ;
- **les 2 sujets officiels de juin 2023** ;
- **1 sujet créé par les auteurs.**

L'ensemble de ces sujets permet un entraînement à l'épreuve E2 « Étude de situations professionnelles liées à l'organisation et au suivi de l'activité de production » (durée : 3h30 – coefficient : 4) pour les candidats qui présentent le Bac Pro AGOrA, dont la première session s'est déroulée en juin 2023.

+ POINTS FORTS

- Un outil indispensable pour une révision approfondie et un entraînement adapté à l'épreuve E2.
- Une pochette à feuillets mobiles pour faciliter l'utilisation des sujets indépendamment les uns des autres.
- Des situations professionnelles adaptées à la spécialité, prenant appui sur des enseignes émergentes et sensibles à la responsabilité sociétale des entreprises.



CAP OOL - 1^{re} & 2^e années

Ces 2 ouvrages, constitués de feuillets détachables, s'adressent aux élèves, apprentis, stagiaires de la formation continue inscrits au CAP Opérateur/Opératrice Logistique.

Fidèles au référentiel, **deux tomes** sont proposés :

- le premier se décompose en 2 parties : **la découverte de la formation et la prise en charge des flux entrants** ;
- le second traite de **la prise en charge des flux sortants**.

Chaque tome propose plus d'une vingtaine d'activités simples s'appuyant sur différents contextes professionnels. La mise en situation est rapide et concrète à partir de documents empruntés à la réalité professionnelle.

Chaque activité proposée précise :

- les objectifs poursuivis ou les compétences visées ;
- le contexte professionnel ;
- la mise en situation professionnelle ;
- les travaux confiés, centrés sur la communication professionnelle, la réception, la mise en stock, la préparation de commandes, l'expédition, le groupage et le dégroupage, auxquels peuvent s'ajouter soit une opération liée à la maintenance, à la conduite d'engins et/ou à la sécurité, soit une opération sur poste informatique ;
- une synthèse pour la partie « Prise en charge des flux entrants ».

TOME 1 - OPÉRATEUR/OPÉRATRICE LOGISTIQUE

*Découverte et implication dans la formation /
Prise en charge des flux entrants*



BORRAS Dominique

Pochette de l'élève - 17,00 €
AP262 - 256 pages



9 791027 000470

Logiguide - 19,00 €
C0262
978-2-37563-624-4

TOME 2 - OPÉRATEUR/OPÉRATRICE LOGISTIQUE

Prise en charge des flux sortants



BORRAS Dominique

Pochette de l'élève - 19,00 €
AP264 - 256 pages



9 782375 630006

Logiguide - 19,00 €
C0264
978-2-37563-625-1

SOMMAIRE :

1. Je découvre la formation
2. Je rédige mon CV
3. Je rédige ma lettre de motivation
4. Je complète ma convention de stage
5. Je prends contact avec l'entreprise
6. J'exploite mon vécu en milieu professionnel
7. Je prends en charge les flux entrants
8. Je prends connaissance du protocole de sécurité
9. Je décharge les colis
10. Je découvre le bon de livraison
11. Je découvre le bon de contrôle
12. Je découvre la lettre de voiture
13. Je découvre la notion de reliquat
14. Je découvre la notion de manquant
15. Je découvre la notion de produit livré en trop
16. Je découvre la notion d'avarie
17. Je découvre la notion d'erreur de référence
18. Je contrôle les produits reçus
19. Je codifie et j'implante les produits
20. Je codifie les emplacements
21. Je mets en stock des produits d'équipement courant
22. Je saisis les entrées en stock
23. Je mets en stock des produits alimentaires
24. Je découvre la notion de cross docking
25. Je découvre l'inventaire

SOMMAIRE :

1. Je réalise une opération de dégroupage
2. Je réalise une opération de groupage
3. Je réalise une opération de groupage/dégroupage
4. Je prends en charge les flux sortants
5. Je découvre la notion de reliquat en préparation de commandes
6. Je prépare les commandes pour deux clients (produits différents)
7. Je prépare les commandes pour deux clients (produits communs)
8. Je prépare les commandes pour deux clients (produits non référencés)
9. Je prépare les commandes pour deux clients (proposition d'un produit de substitution)
10. Je prépare les commandes pour trois clients dans un grand entrepôt
11. Je procède à l'emballage et au calage des produits
12. Je prépare une commande de client passée auprès d'un service « drive »
13. Je procède à l'étiquetage et à la palettisation
14. J'étiquette et je palettise / Je découvre un logiciel de palettisation
15. Je prépare les documents d'expédition
16. Je contrôle les produits préparés et je prépare l'expédition
17. Je prépare une expédition (avec facturation)
18. J'organise les tournées de livraison
19. J'organise la livraison de produits surgelés
20. J'organise le chargement et la livraison des colis à l'international

CAS DE DÉCOUVERTE : BAC PRO OTM - LOGISTIQUE - AGOrA

Seconde - Famille des métiers de la gestion administrative, du transport et de la logistique



CASSAN Emmanuelle
ERROUQUI Christiane
IMPERATORE Daniel
VENTURELLI Nadine

Pochette de l'élève - 20,00 €
AP321-23 - 224 pages



LogiGuide - 19,00 €
AP321-23LOG
978-2-38197-419-4

Cet ouvrage situe l'apprenant(e) dans une entreprise unique qui lui permet de découvrir différents emplois de la famille des Métiers de la gestion administrative, du transport et de la logistique et de développer les compétences professionnelles associées.

Présentés sous forme de feuillets détachables, **les cas proposés dans cet ouvrage sont construits sous forme de scénarios**, de façon à développer l'autonomie de l'élève et peuvent être utilisés dans le cadre de la co-intervention.

Les situations sont variées, simples et concrètes ; elles conduisent à la découverte pas à pas des compétences à acquérir dans cette famille de métiers.

Des fiches mémo présentent les savoirs associés essentiels à retenir.

Pour former l'apprenant à l'utilisation des TIC, certains documents à compléter sont également proposés en PDF modifiables et les QCM sont accessibles par QR Codes.

SOMMAIRE :

PARTIE 1 : Présentation de la société CASSERRO Transports & logistique

PARTIE 2 : Scénarios portant sur des activités administratives en lien avec le référentiel AGOrA

PARTIE 3 : Scénarios portant sur des activités « transports » en lien avec le référentiel OTM

PARTIE 4 : Scénarios portant sur des activités logistiques en lien avec le référentiel Logistique

PARTIE 5 : Scénarios de synthèse en lien avec un ou plusieurs service(s) de l'entreprise

Dans la limite des stocks disponibles

TOUJOURS DISPONIBLES ...



GESTION DE L'ENTREPÔT ET DES TRANSPORTS - Seconde

GESTION DE L'ENTREPÔT

ÉDITION 2014



ALONSO Franck
HOUEL Valérie
ROBICHET Muriel

Pochette de l'élève - 17,00 €
AP208 - 192 pages



LogiGuide - 18,00 €
C0208
978-2-37563-627-5

Cet ouvrage couvre les thèmes suivants :

- la réception ;
- la préparation de commandes ;
- l'expédition ;
- la sécurité dans l'entrepôt.

GESTION DES TRANSPORTS

ÉDITION 2014



ALONSO Franck
HOUEL Valérie
ROBICHET Muriel

Pochette de l'élève - 16,00 €
AP209 - 158 pages



LogiGuide - 18,00 €
C0209
978-2-37563-628-2

Cet ouvrage couvre les thèmes suivants :

- la présentation du transport routier ;
- la communication ;
- la sécurité routière.

ÉDITIONS 2018

... LES JEUX - BAC PRO TRANSPORT

POTESTATEM JEU DE PLATEAU



www.potestatem.fr

Le jeu de société pour réviser dans la joie avec vos élèves
(voir descriptif cahier central)

La boîte de jeu Bac Pro Transport :
JE035 - 99,00 €

La boîte de jeu Géographie - les départements :
JE036 - 99,00 €

ARCHIBALDDE SERIOUS ESCAPE GAME



www.archibaldde.fr

Réalisez une séquence pédagogique inoubliable pour vos élèves
(voir descriptif cahier central)

Bac Pro Transport : JE035S - 69,00 €

Géographie - les départements : JE036S - 69,00 €



BAC PRO OTM - PREMIÈRE ET TERMINALE

ORGANISATION DE TRANSPORT DE MARCHANDISES

ENSEIGNEMENT PROFESSIONNEL - 1^{re} et T^{le}

Ces 2 ouvrages, présentés sous forme de feuillets détachables, traitent du Bloc C1 et sont respectivement adaptés aux élèves de Première et à ceux de Terminale.

Ils sont conformes au référentiel du Bac Pro OTM (Organisation de Transport de Marchandises) et permettent de s'approprier les compétences et les savoirs nécessaires à la réussite de l'épreuve écrite E2 « Analyse de situations professionnelles liées à la préparation d'opérations de transport » (durée : 3 h ; coefficient : 5).

Ils sont constitués de cas qui exposent de manière simple et concrète l'ensemble des compétences du Bloc C1 à mettre en œuvre en appliquant une méthodologie qui permet de développer l'autonomie de l'élève grâce à une approche des difficultés par palier pour s'adapter au niveau de chaque classe.

Des fiches mémo sont incluses et présentent les savoirs associés essentiels à retenir.

Des mises en situation professionnelle, des cas de synthèse ainsi que des quiz interactifs sont proposés pour permettre à l'élève de réinvestir les connaissances acquises et de s'entraîner à l'épreuve d'examen.

POINTS FORTS

- Ouvrages à feuillets détachables.
- Ouvrages conformes au référentiel du Bac Pro OTM.
- Des mises en situation concrètes et simples.
- Des cas de synthèse pour s'entraîner à l'examen.
- Couverture des départements de France.
- Développement de l'autonomie.
- PDF modifiables et QCM accessibles par QR Codes.

CAS D'ORGANISATION DE TRANSPORT DE MARCHANDISES

BLOC DE COMPÉTENCES C1 - Préparer les opérations de transport

Première

NOUVELLE ÉDITION
Avril 2024



ERROUQUI Christiane
RECOQUE Catherine
VENTURELLI Nadine

Pochette de l'élève - 20,00 €
AP331-24 - 222 pages



Logiguide - 19,00 €
AP331-24LOG
978-2-38197-491-0

Ouvrage spécialisé sur les transports terrestres

En adéquation avec l'approche par compétence (APC), cet ouvrage, destiné aux élèves de Première, actualisé en 2024, est structuré autour de l'exploitation des opérations de transport terrestre (routier et multimodal).

SOMMAIRE :

1. L'activité de transport de marchandises
2. Les véhicules routiers
3. Les masses des véhicules routiers
4. Les unités de mesure
5. Le transport de vrac
6. Le transport de marchandises emballées ou conditionnées
7. Les plans de chargement
8. La tarification en messagerie
9. La tarification des lots partiels à la tonne
10. La tarification des lots partiels à la palette
11. La tarification des lots partiels au mètre plancher
12. La tarification des lots en formulation trinôme
13. La tarification des lots en formulation binôme
14. Le transport routier : cas de synthèse
15. La construction d'un itinéraire
16. Cas de synthèse d'après un sujet d'examen
17. Cas de synthèse d'après un sujet d'examen
18. La réglementation sociale européenne
19. La réglementation sociale française sur les temps de travail des conducteurs
20. L'organisation de la tournée d'un conducteur
21. Les qualifications des conducteurs
22. Cas de synthèse : organisation d'une rotation
23. Un transport de fleurs d'après un sujet du CGM
24. L'organisation de la profession
25. Les intervenants de la chaîne logistique
26. L'identification des prestations à sous-traiter
27. La sous-traitance, le coût de revient et la rentabilité
28. Le transport combiné, d'après un sujet du CGM
29. Le transport combiné, d'après un sujet du CGM
30. Le transport multimodal, d'après un sujet d'examen

CAS D'ORGANISATION DE TRANSPORT DE MARCHANDISES

BLOC DE COMPÉTENCES C1 - Préparer les opérations de transport

Terminale



ERROUQUI Christiane
RECOQUE Catherine
VENTURELLI Nadine

Pochette de l'élève - 20,00 €
AP341 - 224 pages



Logiguide - 19,00 €
AP341LOG
978-2-38197-262-6

Ouvrage spécialisé sur l'organisation des transports over seas

En adéquation avec l'approche par compétence (APC), cet ouvrage, destiné aux élèves de Terminale est structuré autour de l'exploitation des opérations de transport over seas.

SOMMAIRE :

1. L'environnement des échanges internationaux
 2. La vente internationale en transport maritime : découverte des règles Incoterms® 2020
 3. Lecture des règles Incoterms® 2020
 4. Règles Incoterms® 2020 et prix de vente
 5. La cotation de transport et le rôle du commissionnaire de transport
 6. Les missions de la douane
 7. Le navire
 8. Les ports maritimes
 9. Le conteneur maritime
 10. Les lignes régulières maritimes
 11. La tarification du transport maritime en conteneurs
 12. La tarification du transport maritime en conteneurs
 13. La tarification du transport maritime en conventionnel
 14. Logistique et coûts d'acheminement d'un conteneur
 15. Le fret aérien et les acteurs de l'aéroportuaire
 16. Les avions et les différentes unités de chargement
 17. La tarification aérienne au Tarif Général
 18. La tarification aérienne en ULD
 19. La tarification aérienne avec des tarifs spéciaux – Co-Rates
 20. La tarification aérienne : les frais annexes
 21. Le choix d'une compagnie aérienne
 22. Une exportation aérienne (d'après un sujet d'examen)
 23. Les assurances en transport de marchandises
 24. L'assurance marchandises en transport routier
 25. Le calcul des primes d'une assurance marchandises en transport international
- 3 cas d'entraînement
- Fiche ressource : Le commerce international



CAS D'ORGANISATION DE TRANSPORT DE MARCHANDISES - BLOCS DE COMPÉTENCES C2 ET C3

Mettre en œuvre et suivre des opérations de transport - Contribuer à l'amélioration de l'activité de transport
Première et Terminale

ÉDITION 2021



ERROUQUI Christiane
FLEURIET Angélique
RECOQUE Catherine
VENTURELLI Nadine

Pochette de l'élève - 23,00 €
AP332 - 224 pages



9 782381 971445

Logiguide - 19,00 €
AP332LOG
978-2-38197-165-0

+ POINTS FORTS

- Ouvrage à feuillets détachables.
- Ouvrage conforme au référentiel du Bac Pro OTM.
- Des mises en situation concrètes et simples.
- Développement de l'autonomie.
- PDF modifiables et QCM accessibles par QR Codes.

Cet ouvrage, présenté sous forme de feuillets détachables, **couvre les deux années** de formation de Première et Terminale.

Il est conforme au référentiel du Bac Pro OTM (Organisation de Transport de Marchandises) et permet de s'approprier les compétences et les savoirs nécessaires à la construction des dossiers des épreuves orales suivantes :

- E31 « Mise en œuvre et suivi d'opérations de transport » (coefficient : 4) ;
- E32 « Contribution à l'amélioration de l'activité de transport » (coefficient : 4).

La découverte des outils de gestion et l'ensemble des cas proposés exposent de manière simple et concrète l'ensemble des compétences des blocs C2 « Mettre en œuvre et suivre des opérations de transport » et C3 « Contribuer à l'amélioration de l'activité de transport ». Ces compétences sont à mettre en œuvre en appliquant une méthodologie qui permet de développer l'autonomie de l'élève grâce à une approche des difficultés par palier pour s'adapter au niveau de chaque classe.

Des fiches mémo sont incluses et présentent les savoirs associés essentiels à retenir.

À la fin de l'ouvrage, des fiches ressources guident les élèves dans la construction de leurs dossiers et de leurs soutenances orales.

SUJETS D'ENTRAÎNEMENT ET D'EXAMEN

ÉPREUVE E2 : Analyse de situations professionnelles liées à la préparation d'opérations de transport

Bac Pro OTM

NOUVELLE ÉDITION
Août 2024



MAILLOT Loïka
THOMAS Nadège

Pochette de l'élève - 17,00 €
AP342-24



9 782381 975337

Logiguide - 19,00 €
AP342-24LOG
978-2-38197-534-4

Cette nouvelle édition propose **2 sujets inédits : le sujet officiel de juin 2024 ainsi que le sujet de Nouvelle-Calédonie de 2023.**

Cette pochette reprend également **le sujet officiel de juin 2023 et 4 sujets zéro créés par les auteures.**

L'ensemble de ces sujets permet un entraînement à la nouvelle épreuve E2 « Analyse de situations professionnelles liées à la préparation d'opérations de transport » (durée : 3 h – coefficient : 5) pour les candidats qui présentent le Bac Pro OTM, dont la première session s'est déroulée en juin 2023.

Chaque sujet contient 3 parties distinctes faisant référence aux 3 modalités de transport : routier, maritime, aérien (y compris l'intermodalité), pour un entraînement efficace durant l'année scolaire.

+ POINTS FORTS

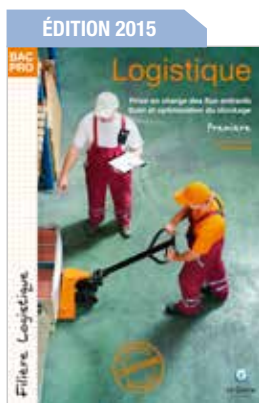
- Un outil indispensable pour une révision approfondie et un entraînement adapté à l'épreuve E2.
- Une pochette à feuillets mobiles pour faciliter l'utilisation des sujets indépendamment les uns des autres.
- Des situations professionnelles adaptées à la spécialité, prenant appui sur des contextes au plus près de la réalité professionnelle.



Ces ouvrages, constitués de **feuillets détachables**, s'adressent aux élèves, stagiaires et apprentis inscrits en première et terminale professionnelles Logistique. Ils sont **conformes au référentiel du Bac Pro**. Les ouvrages présentent des **misés en situation professionnelle**, de difficulté progressive, centrées sur des groupes de compétences. Des **cas de synthèse** proposent une approche plus globale et des **fiches mémo** présentent les savoirs associés essentiels. Ces ouvrages préparent à l'épreuve orale E31 « Pratique de la logistique » et à l'épreuve écrite E2 « Étude de situations professionnelles ».

LOGISTIQUE - PREMIÈRE

*Prise en charge des flux entrants
Gestion des emplacements*



SOMMAIRE :

Partie 1 : Prise en charge des flux entrants

- Cas 1- Le planning des réceptions
- Cas 2- Le calcul des temps de déchargement
- Cas 3- Le calcul des temps de déchargement et le planning
- Cas 4- La réception des colis et le signalement d'une anomalie
- Cas 5- Le reconditionnement et le rangement des colis
- Cas 6- La palettisation sur plans

Partie 2 : Suivi et optimisation du stockage

- Cas 7- Le matériel de stockage
- Cas 8- Le palettier avec procédure simple
- Cas 9- L'implantation d'un nouveau palettier
- Cas 10- La réimplantation des produits
- Cas 11- L'implantation d'une nouvelle gamme de produits
- Cas 12- La valorisation des stocks
- Cas 13- Le coût d'acquisition et le coût de possession
- Cas 14- Calculs de coûts de passation
- Cas 15- Méthode ABC et implantation

Partie 3 : Cas de synthèse

- Cas 16- Réception, accueil et contrôle
- Cas 17- Cas de synthèse des flux entrants

**ALONSO Franck
HOUEL Valérie**

Pochette de l'élève - 17,00 €
AP213 - 152 pages



Logiguide - 19,00 €
C0213
978-2-37563-633-6

LOGISTIQUE - TERMINALE

*Prise en charge des flux sortants
Suivi et optimisation du stockage*



SOMMAIRE :

Partie 1 : Prise en charge des flux sortants

- Cas 1- Les tableaux de bord en logistique
- Cas 2- L'expédition des marchandises (tournées)
- Cas 3- L'expédition en transport combiné
- Cas 4- Le signalement des anomalies en anglais
- Cas 5- Le retour de colis et le suivi d'expédition
- Cas 6- La préparation de commandes
- Cas 7- Le bon de préparation
- Cas 8- Le suivi des expéditions et les tournées de livraison

Partie 2 : Suivi et optimisation du stockage

- Cas 9- La détermination du stock moyen
- Cas 10- La détermination du nombre optimal de commandes
- Cas 11- Les paramètres de gestion sur seuil
- Cas 12- Gestion sur seuil
- Cas 13- Le stock moyen et la gestion sur seuil
- Cas 14- Les paramètres en gestion périodique de l'existant
- Cas 15- La gestion en révision périodique de l'existant et les mouvements de stocks
- Cas 16- La gestion de tableaux de bord
- Cas 17- La gestion de tournées de livraison
- Cas 18- Le contrôle des stocks

**ALONSO Franck
HOUEL Valérie**

Pochette de l'élève - 17,00 €
AP214 - 144 pages



Logiguide - 19,00 €
C0214
978-2-37563-634-3



CAS BAC PRO LOGISTIQUE - TOME 1 ET TOME 2

Première et Terminale

Ces ouvrages sont conformes au référentiel du Bac Pro Logistique et permettent de préparer l'épreuve écrite E2 « Épreuve d'étude de situations professionnelles » (durée : 3 h - coefficient : 5).

Ils exposent de manière simple l'ensemble des compétences à mettre en œuvre en appliquant une méthodologie qui permet de développer l'autonomie de l'élève, qualité essentielle pour une poursuite d'études. La découverte des différentes compétences et des savoirs associés se fait à partir de situations concrètes. Dans chaque tome, on retrouvera des cas de synthèse qui permettent aux élèves de réinvestir les connaissances acquises.

SUJETS D'EXAMEN

Épreuve E2 : Épreuve d'étude de situations professionnelles
Bac Pro Logistique

NOUVELLE ÉDITION
Août 2024



Tome 1

Pochette de l'élève - 16,00 €
AP265 - 194 pages



Logiguide - 19,00 €
C0265 - 978-2-37563-635-0

SOMMAIRE :

- La tenue des stocks • L'optimisation du rangement • La planification des flux entrants et sortants
- La gestion des litiges avec les transporteurs et les fournisseurs
- La gestion des déchets • La sécurité dans l'entrepôt • Le choix de l'emballage.

**CASSAN Emmanuelle
ERROUQUI Christiane
IMPERATORE Daniel
VENTURELLI Nadine**

Tome 2

Pochette de l'élève - 16,00 €
AP266 - 186 pages



Logiguide - 19,00 €
C0266 - 978-2-37563-636-7

SOMMAIRE :

- La gestion des stocks • L'installation des structures de stockage • Le traitement et l'organisation de l'expédition • Le suivi de l'activité.



**BARBIÈRE Annie
BORRAS Dominique**

Pochette de l'élève - 16,00 €
AP215-24



Logiguide - 19,00 €
AP215-24LOG - 978-2-38197-549-8

Cette pochette comporte 7 sujets d'examen pour préparer les élèves à l'épreuve E2 « Étude de situations professionnelles » (durée : 3 h - coefficient : 5).

Cette nouvelle édition comporte le **sujet de juin 2024** ainsi que des sujets des années antérieures sélectionnés pour leur originalité dans les thèmes à traiter.



CONDUCTEUR TRANSPORT ROUTIER MARCHANDISES

LES CAHIERS DU CONDUCTEUR ROUTIER

CAP CLM - CAP CRM - Bac Pro CTRM

ACTUALISATION
Mai 2024



FRINEL Christian
VENTURELLI Nadine

Livre de l'élève - 19,00 €
AP062-24



Logiguide - 35,00 €
AP062-24LOG
978-2-38197-500-9

Cet outil pédagogique **actualisé en 2024** a pour vocation de préparer les élèves à l'examen en couvrant l'ensemble du programme dans l'état d'esprit attendu d'un jeune professionnel. L'outil élève inclut des rappels de cours et de nombreuses applications. Basées sur des cas concrets, ces applications permettent de préparer aux CAP CLM, CRM et au Bac Pro CTRM mais aussi à l'intégration dans la vie active.

Le logiguide de l'enseignant permet de préparer les séances de formation dans les meilleures conditions en apportant tous les outils nécessaires à une animation complète et dynamique.

SOMMAIRE :

1. Le matériel de transport
2. Les normes techniques
3. L'entreprise de transport
4. La marchandise transportée
5. Le contrat de transport
6. La responsabilité du conducteur
7. La réglementation sociale
8. La fiche de paie
9. Les coûts de revient
10. Les documents à bord du véhicule
11. Les itinéraires
12. La conduite des engins de manutention
13. La santé du conducteur

ÉTUDES DE CAS - CONDUCTEUR TRANSPORT ROUTIER MARCHANDISES

Bac Pro CTRM

ACTUALISATION
Mai 2024



FRINEL Christian
VENTURELLI Nadine

Pochette de l'élève - 16,00 €
AP122-24



Logiguide - 19,00 €
AP122-24LOG
978-2-38197-505-4

Cette pochette d'études de 48 cas, **actualisée en 2024**, couvre l'ensemble des formations relatives aux différents métiers de conducteur routier (CAP Conducteur Livreur, CAP Conducteur Routier, Bac Pro Conducteur Transport Routier Marchandises). Ces études, construites à partir de documents proches de la réalité, peuvent être utilisées en appui du cours, en exercices de synthèse, en supports de sujets de CCF ainsi qu'en devoirs complémentaires.

TRANSPORT / LOGISTIQUE



TRANSPORT LOGISTIQUE

Bac Pro OTM - Bac Pro Logistique
BTS GTLA - BTS CI - BUT GLT



ÉDITION 2021

MIANI Patrick
VENTURELLI Nadine

Mémento - 15,00 €
EX047-21 - 254 pages



9 782381 971568

81 fiches pour tout savoir sur le transport et la logistique : routier, ferroviaire, fluvial, maritime, aérien, gestion des entrepôts, passage en plateforme, commerce international, douane.

Cette 10^e édition intègre de nombreuses mises à jour concernant entre autres : la modification de la réglementation sociale européenne (règlement UE 2020/1054 du 15/07/2020), le quatrième paquet ferroviaire, les règles Incoterms® 2020, le BREXIT...

GESTION DES PROCÉDURES DOUANIÈRES

Transport - BTS CI



ÉDITION 2022

DECHAUME Jacques
VENTURELLI Walter

Livre élève - 20,00 €
GE016-22



9 782381 973104

Logiguide - 19,00 €
GE016-22LOG
978-2-38197-311-1

L'objectif de cet ouvrage est de proposer des méthodologies claires et complètes pour maîtriser l'ensemble des procédures douanières dans le cadre de l'Union européenne. Il se base sur de nombreux documents réels.

SOMMAIRE :

- L'environnement institutionnel et réglementaire • Les opérations de dédouanement • La politique commerciale commune • Les procédures douanières • Les régimes douaniers particuliers • Le régime fiscal des échanges intra-communautaires • Mode d'emploi des déclarations (DAU, DEB, DES)



ANALYSE DE LA PERFORMANCE D'UNE ACTIVITÉ DE TRANSPORT ET DE PRESTATIONS LOGISTIQUES - BTS GTLA - Bloc 3 - 1^{re} & 2^e années



ERROUQUI Christiane
MIANI Yvette
MIANI Patrick
VENTURELLI Nadine

Pochette de l'élève - 22,00 €
AP311-21 - 224 pages



Logiguide - 19,00 €
AP311-21LOG
978-2-38197-174-2

Cet ouvrage, constitué de feuillets détachables, est conforme au référentiel du BTS GTLA (Gestion des Transports et Logistique Associée). Il permet à l'étudiant de s'approprier les compétences et les savoirs nécessaires à la réussite de l'épreuve E52 « Analyse de la performance d'une activité de transport et de prestations logistiques ».

Les cas proposés traitent la performance en transport et en prestations logistiques autour des activités suivantes :

- analyse de la performance organisationnelle ;
- analyse de la performance commerciale ;
- analyse des litiges ;
- analyse de la performance sociale ;
- analyse de la performance environnementale ;
- analyse de la performance financière.

En fin d'ouvrage, des fiches ressources présentent l'ensemble des savoirs associés à mobiliser pour chaque activité.

CAS D'ENTRAÎNEMENT SUR L'ANALYSE DE LA PERFORMANCE D'UNE ACTIVITÉ DE TRANSPORT ET DE PRESTATIONS LOGISTIQUES - BTS GTLA - Bloc 3 - 2^e année



ÀÏDI Marc
ERROUQUI Christiane
MIANI Patrick
SAMANNA Noëlle
VENTURELLI Nadine

Pochette de l'élève - 18,00 €
AP322-24



Logiguide - 19,00 €
AP322-24LOG
978-2-38197-560-3

NOUVELLE ÉDITION
Juillet 2024

En complément de l'ouvrage « Analyse de la performance d'une activité de transport et de prestations logistiques » (AP311-21), cette pochette propose un ensemble de cas qui permettent de s'entraîner sur les différentes analyses de performance du pôle d'activités n° 3 du référentiel du BTS GTLA :

- analyse de la performance organisationnelle ;
- analyse de la performance commerciale ;
- analyse de la performance sociale ;
- analyse de la performance environnementale ;
- analyse de la performance financière ;
- analyse des litiges ;

et également des cas de synthèse en fin d'ouvrage.

Ainsi, les étudiants maîtrisent les concepts clés liés aux différentes performances et se préparent efficacement à l'épreuve E52 « Analyse de la performance d'une activité de transport et de prestations logistiques » du BTS GTLA.

PÉRENNISATION ET DÉVELOPPEMENT DE L'ACTIVITÉ DE TRANSPORT ET DE PRESTATIONS LOGISTIQUES - BTS GTLA - Bloc 4 - 1^{re} & 2^e années



ERROUQUI Christiane
MIANI Patrick
VENTURELLI Nadine

Pochette de l'élève - 22,00 €
AP312-22 - 194 pages



Logiguide - 19,00 €
AP312-22LOG
978-2-38197-295-4

Cet ouvrage, conforme au référentiel du BTS Gestion des Transports et Logistique Associée (GTLA), a été conçu pour permettre d'acquérir les notions et les compétences nécessaires à la gestion de projet appliquée à la pérennisation et au développement de l'activité de transport de marchandises et de prestations logistiques à travers l'étude de différents cas.

Les étudiants peuvent se référer aux fiches ressources associées aux savoirs du bloc 4. Elles sont disponibles en fin d'ouvrage et portent sur :

- les méthodes et les outils de veille informationnelle ;
- les techniques et outils de créativité ;
- les outils d'optimisation ;
- la gestion de la relation client ;
- l'animation d'une équipe ;
- la gestion d'une équipe ;
- le recrutement ;
- les choix d'investissement et de financement ;
- les méthodes et les outils de gestion de projet ;
- la budgétisation d'un projet ;
- le projet professionnel.

Une actualisation du logiguide AP312-22LOG sera mise en ligne en juillet 2024 avec la participation d'Amelaïd FARIK.

ÉTUDES DE CAS - TOME 1 - BTS GTLA - Blocs 1 et 2

NOUVELLE ÉDITION
Août 2024



ERROUQUI Christiane
GUÉRIN Denis
VENTURELLI Nadine

Pochette de l'élève - 18,00 €
AP313-24



Logiguide - 19,00 €
AP313-24LOG
978-2-38197-554-2

En adéquation avec l'approche par compétence, les mises en situation professionnelle proposées à partir de documents proches de la réalité professionnelle sont conformes au référentiel du BTS GTLA. Elles permettent de mettre en œuvre les compétences du pôle d'activités 1 « Mise en œuvre d'opérations de transport et de prestations logistiques » et du pôle d'activités 2 « Conception d'opérations de transport et de prestations logistiques ».

Cet ouvrage est structuré autour de l'exploitation des opérations de transport pour les modes de transport terrestre (routier, ferroviaire, fluvial) et de l'exploitation des prestations logistiques (entrepôt, paletiers, choix d'un matériel de manutention, méthode SMB...).

Certaines situations professionnelles s'appuient sur l'utilisation de l'outil informatique (tableur).

En fin d'ouvrage, des cas de synthèse permettent de **se préparer à l'épreuve d'examen E51** « Conception des opérations de transport et de prestations logistiques ».

ÉTUDES DE CAS - TOME 2 - BTS GTLA - Blocs 1 et 2

NOUVELLE ÉDITION
Août 2024



ERROUQUI Christiane
GIROUD Laurent
VENTURELLI Nadine

Pochette de l'élève - 18,00 €
AP324-24



Logiguide - 19,00 €
AP324-24LOG
978-2-38197-557-3

En adéquation avec l'approche par compétence, cet ouvrage est articulé autour de la construction de la chaîne logistique d'un transport international : la place du transport dans le contrat de vente (les règles Incoterms® 2020, l'assurance transport...) ; la mobilisation des transports terrestres (routier, ferroviaire et fluvial) et overseas (aérien et maritime) ; les opérations douanières (régimes définitifs et particuliers, DEB, DES) ; les prestations logistiques associées.

Les cas proposés sont conformes au référentiel du BTS GTLA et permettent de mettre en œuvre les compétences du pôle d'activités 1 « Mise en œuvre d'opérations de transport et de prestations logistiques » et du pôle d'activités 2 « Conception d'opérations de transport et de prestations logistiques ».

Des cas de synthèse originaux ou issus des sujets d'examen du BTS GTLA sont proposés afin de préparer et de s'entraîner efficacement à l'épreuve d'examen E51 « Conception des opérations de transport et de prestations logistiques ».

CULTURE ÉCONOMIQUE, JURIDIQUE ET MANAGÉRIALE APPLIQUÉE AU TRANSPORT ET AUX PRESTATIONS LOGISTIQUES - BTS GTLA - 1^{re} & 2^e années

ÉDITION 2022



FERLIN Christelle
MIANI Yvette

Pochette de l'élève - 19,00 €
AP323-22 - 184 pages



Logiguide - 19,00 €
AP323-22LOG
978-2-38197-304-3

Cette pochette à feuillets mobiles comporte une vingtaine de réflexions traitant les 6 thèmes du programme de CEJM tronc commun.

Les réflexions problématisées sont liées à l'activité transport en national mais aussi à l'international articulant les trois regards : économique, juridique et managérial.

Des situations réelles et actuelles permettent aux étudiants de mieux appréhender les problématiques liées au transport.

Ces réflexions s'articulent autour de deux modes de transport :

- le transport terrestre : le transport routier ;
- le transport oversea : le transport maritime.

Cet ouvrage peut également être utilisé avec profit par les étudiants qui préparent une formation de l'enseignement supérieur en Transport et Logistique.

Contrairement à la version papier imprimée en noir, les licences numériques sont en couleurs.

RÉUSSIR SON BTS GTLA

ÉDITION 2022



ERROUQUI Christiane
VENTURELLI Nadine

Mémento - 15,00 €
EX119-22 - 220 pages



Un ouvrage complet pour accompagner chaque étudiant dans la réussite de son BTS GTLA. Les attentes de chaque épreuve sont analysées à l'aide de synthèses, schémas, tableaux et accompagnées de précieux conseils. Des annales corrigées et commentées des épreuves E51 et E52 sont également proposées et permettent un entraînement efficace à l'examen.

RAPPEL (voir page 21)

TRANSPORT LOGISTIQUE



MIANI Patrick
VENTURELLI Nadine

Mémento - 15,00 €
EX047-21 - 254 pages





LE TRANSPORT ROUTIER



VENTURELLI Nadine
VENTURELLI Walter

Livre élève - 41,00 €
GEO29-23 - 474 pages



Logiguide - 35,00 €
GEO29-23LOG
978-2-38197-432-3

Cet ouvrage est adapté à l'ensemble des formations initiales intégrant des modules de transport routier de marchandises (BTS, licence, master...) mais aussi à la formation continue, en particulier pour la préparation à la capacité de transport routier de marchandises. Le logiguide comprend les corrigés détaillés des exercices et des diaporamas couvrant l'ensemble des thèmes abordés.

SOMMAIRE :

L'organisation • La gestion et les techniques d'exploitation des transports routiers de marchandises • La gestion du personnel de conduite • La réglementation et les contrats en transport routier national • Les autres contrats connexes au transport • Le transport routier international

GUIDE PRATIQUE DE LA VAE POUR LES MÉTIERS FERROVIAIRES



JANSSOONE Didier

Mémento - 9,90 €
EX116 - 144 pages



Outil de travail indispensable pour vous accompagner sur le chemin de la validation totale de vos acquis par le jury, cet ouvrage vous aidera non seulement à rédiger vos livrets de recevabilité et de validation, mais surtout permettra de vous familiariser avec « l'esprit » de la VAE ferroviaire ainsi qu'avec le fonctionnement détaillé du dispositif.

SOMMAIRE :

Partie 1 : La VAE appliquée au monde ferroviaire
Partie 2 : Comment diplômer votre expérience ?
Partie 3 : Les points clés du parcours de VAE commentés
Partie 4 : Le dossier de VAE et la soutenance
Partie 5 : Les annexes

LES ESSENTIELS

Les modes de transport

La collection « Les Essentiels » du Génie Éditeur vous propose un tour d'horizon des différents modes de transport ainsi qu'un titre de gestion financière. Elle couvre de manière synthétique les aspects matériels, techniques et juridiques de chaque mode de transport.

Des applications et leurs corrigés sont proposés pour chaque thème abordé.

LE TRANSPORT FLUVIAL ACTUALISATION Juillet 2024



VENTURELLI Nadine
MALIVERNEY Alain

Mémento - 13,00 €
EX117-24



LE TRANSPORT ROUTIER DE MARCHANDISES



ERROUQUI Christiane
AÏDI Marc
GRAS Florence

Mémento - 13,00 €
EX120 - 220 pages



LE TRANSPORT AÉRIEN



ERROUQUI Christiane
AÏDI Marc

Mémento - 13,00 €
EX111 - 216 pages



LE TRANSPORT MARITIME



VENTURELLI Nadine
PONS Hugo

Mémento - 13,00 €
EX112 - 162 pages



LE TRANSPORT FERROVIAIRE



JANSSOONE Didier
ERROUQUI Christiane
BRUNET Julie

Mémento - 13,00 €
EX118 - 144 pages



LES BASES DE LA GESTION FINANCIÈRE



ERROUQUI Christiane
GRAS Florence **SAMANNA Noëlle**
VENTURELLI Nadine

Mémento - 15,00 €
EX124 - 208 pages



LES FONDAMENTAUX

NÉGOCIATION ACHAT ET VENTE À L'INTERNATIONAL

NOUVEAUTÉ
Juillet 2024



DESCOURS Bettina
JOBARD Pierre-André

Mémento - 9,90 €
EX126-24



Dans un contexte de mondialisation des échanges, d'entreprises transnationales, de commerce intra-branche, d'accélération des flux, de dématérialisation des écrits, de négociations on line privilégiées (GES et réduction de bilan carbone), les échanges commerciaux s'avèrent parfois complexes. Pour les collaborateurs, la maîtrise d'outils de décision commerciale revêt une importance première. De plus, la solidité de leurs connaissances techniques et la justesse de leur prise de décision seront les gages d'une affaire contrôlée, aux marges préservées, face aux exigences des partenaires. Les fondamentaux présentés ici contribuent à sécuriser leurs flux et à répondre aux enjeux internationaux en constante évolution.

LES CONTRATS D'ACHATS ET DE VENTES INTERNATIONAUX



DESCOURS Bettina
DI FELICE Pascale

Mémento - 9,90 €
EX125-23 - 84 pages



LES PAIEMENTS À L'INTERNATIONAL



DESCOURS Bettina
DI FELICE Pascale

Mémento - 9,90 €
EX122 - 84 pages



Dans un contexte de mondialisation des échanges, d'entreprises transnationales, de commerce intra-branche, d'accélération des flux et de dématérialisation des écrits, les échanges commerciaux s'avèrent parfois complexes. Le contrat d'achat ou de vente revêt une importance première. La solidité et la rigueur de sa rédaction sont les gages d'une affaire contrôlée face aux exigences des pays partenaires. Les données du contrat sont souvent multiples, tant techniques que juridiques. Les sociétés doivent en connaître les fondamentaux pour sécuriser leurs flux et répondre aux enjeux internationaux en constante évolution.

Les techniques spécifiques, l'évolution des outils de paiement, la dématérialisation des procédures, sans oublier les exigences des pays partenaires, les réglementations des changes, les implications douanières et fiscales sont autant de données complexes et imbriquées qu'il convient de maîtriser au mieux pour sécuriser financièrement leurs échanges.

Cet ouvrage se veut donc simple et pédagogique, permettant à toute entreprise importatrice et/ou exportatrice ainsi qu'aux étudiants de maîtriser les fondamentaux des techniques de paiement, facilitant ainsi une prise de décision éclairée pour des choix stratégiques adaptés aux enjeux internes.

INCOTERMS® 2020 ET ENJEUX COMMERCIAUX



DESCOURS Bettina
DI FELICE Pascale

Mémento - 9,90 €
EX113 - 84 pages



LA DOUANE



DESCOURS Bettina
DI FELICE Pascale

Mémento - 9,90 €
EX104-20 - 86 pages



LOGISTIQUE ET TRANSPORTS INTERNATIONAUX



DESCOURS Bettina
BLONDY Muriel

Mémento - 9,90 €
EX115 - 104 pages



Un livre avec une approche simple et pédagogique sur les Incoterms® 2020. Les auteurs mettent l'accent sur les enjeux précis que représente l'utilisation des différents Incoterms® 2020 dans les négociations des contrats de vente à l'international, dont ils sont une partie intégrante.

Pour tous, la négociation des contrats de vente et d'achat passe par la maîtrise du langage commercial international et les Incoterms® 2020 sont fondamentaux pour répondre aux enjeux internationaux de demain.

La refonte du code des douanes communautaire a des répercussions sur toute entreprise exportatrice ou importatrice et intéresse tout public d'étudiants en études supérieures qui abordent des modules internationaux.

Cet ouvrage se veut résolument pratique et opérationnel à l'image de l'ouvrage sur les Incoterms® 2020.

Le but de cet ouvrage est de chercher à aider au mieux les décisionnaires d'entreprise et tout public concerné à comprendre dans un premier temps la terminologie et les mécanismes du sujet et à en intégrer les impacts au quotidien.

Une fois ces éléments techniques maîtrisés, la dimension ultime est d'opérer les choix stratégiques éclairés qui s'imposent et qui contribuent grandement au succès futur de l'entreprise dans un contexte en perpétuelle évolution.

En avant donc pour cette aventure logistique pour laquelle vous trouverez des explications séquencées que vous pourrez ainsi aborder par étape.

En fin d'ouvrage, quelques applications vous permettront de valider vos acquis.



GESTION DE LA RELATION CLIENTÈLE TOURISTIQUE

Bloc de compétences 1 - 1^{re} & 2^e années

ÉDITION 2022



**BENSAÏEM Stéphanie
CHASSILLAN Idriss**

Pochette de l'élève - 28,00 €
AP299-22 - 256 pages



Logiguide - 35,00 €
AP299-22LOG
978-2-38197-273-2

Cet ouvrage, composé de 17 chapitres, couvre le **Bloc de compétences 1** de manière transversale. Une partie est dédiée à la préparation de l'épreuve E4 (des sujets variés - scénarios + GDS - testés auprès des étudiants et des capsules vidéo de situation d'examen blanc avec des pistes de correction). Chaque chapitre est ouvert par un contexte, une mise en situation professionnelle issue du monde du tourisme. Puis, la partie cours propose trois séries de fiches ressources (notions, outils et méthode) permettant de faire le point sur les concepts, les techniques et les démarches essentielles à la maîtrise des compétences professionnelles. La partie applications propose des activités de formes variées pour éviter la monotonie. Les compétences métiers sont intégrées dans les activités, permettant d'engager le dialogue sur les expériences des étudiants et de susciter leur intérêt. L'enseignant peut aisément animer les séances grâce à des ressources numériques présentes dans le logiguide (diaporamas, capsules vidéo...).

+ POINTS FORTS

- Des applications contenant des situations vécues et/ou validées par des professionnels du tourisme.
- Des ressources (vidéos, sites, fichiers, applications supplémentaires) accessibles via des QR Codes.
- Des didacticiels pour le GDS.
- Des ressources numériques d'animation pour la classe.

ÉLABORATION D'UNE PRESTATION TOURISTIQUE

Bloc de compétences 2 - 1^{re} & 2^e années

ÉDITION 2022



**ARIAS-SAUVELET Florence
LOUVIOT-VILLON Michèle**

Pochette de l'élève - 28,00 €
AP339 - 256 pages



Logiguide - 35,00 €
AP339LOG
978-2-38197-258-9

Cet ouvrage couvre l'intégralité du **Bloc de compétences 2**. Il se compose de 4 parties et 18 chapitres structurés autour des 15 compétences (Marketing, Droit, RH, Finances et Conception d'une prestation touristique) du référentiel.

Les auteures ont souhaité apporter un regard professionnel sur la Partie 3 qui correspond au montage d'un produit touristique, l'idée étant de permettre aux étudiants de s'approprier progressivement les techniques attendues lors de la construction d'une prestation touristique. Ces techniques s'adressent aux étudiants en BTS Tourisme, mais aussi aux étudiants de DUT, Licences professionnelles, Bachelor ou aux adultes en reconversion professionnelle.

Chaque chapitre est composé de fiches notions, de fiches méthode et d'applications.

- Les fiches sont des outils d'aide à l'apprentissage mais peuvent servir de fiches de révisions.
- Les applications sont proposées pour permettre aux étudiants de réinvestir les connaissances acquises et de s'entraîner à l'épreuve E5 de l'examen.

GESTION DE L'INFORMATION TOURISTIQUE (GIT)

Bloc de compétences 3 - 1^{re} & 2^e années

ÉDITION 2023



REBOUL Christophe

Pochette de l'élève - 25,00 €
AP347-23



Logiguide - 35,00 €
AP347-23LOG
978-2-38197-428-6

Cet ouvrage couvre l'intégralité du **Bloc de compétences 3** « Gestion de l'information touristique ».

Tout en synthétisant le référentiel, les activités proposées pour aborder les logiciels prennent appui sur un contexte touristique. L'étudiant est alors un acteur en lien avec ce contexte et des missions lui sont confiées. Chaque mission permet de valider les compétences qui mènent à des savoirs associés.

Au fil des missions, les logiciels conseillés sont à maîtriser au terme des deux années.

L'enseignant pourra choisir lui-même les combinaisons de logiciels pour établir les deux productions multimédias de première année et le projet multimédia de deuxième année, ou bien utiliser les combinaisons recommandées dans l'ouvrage.

+ POINTS FORTS

- Des devoirs pour s'entraîner à l'épreuve.
- Des vidéos « tutos » pour une meilleure prise en main des logiciels.
- Des quiz de contrôle des connaissances.
- Des QR Codes pour accéder à des ressources numériques.



CEJM - CULTURE ÉCONOMIQUE, JURIDIQUE ET MANAGÉRIALE

1^{re} & 2^e années

ÉDITION 2023



ABEILLE Sylvie
MARZIALS Christophe

Pochette de l'élève - 31,00 €
AP310-23 - 314 pages



9 782381 974231

Logiguide - 35,00 €
AP310-23LOG
978-2-38197-424-8

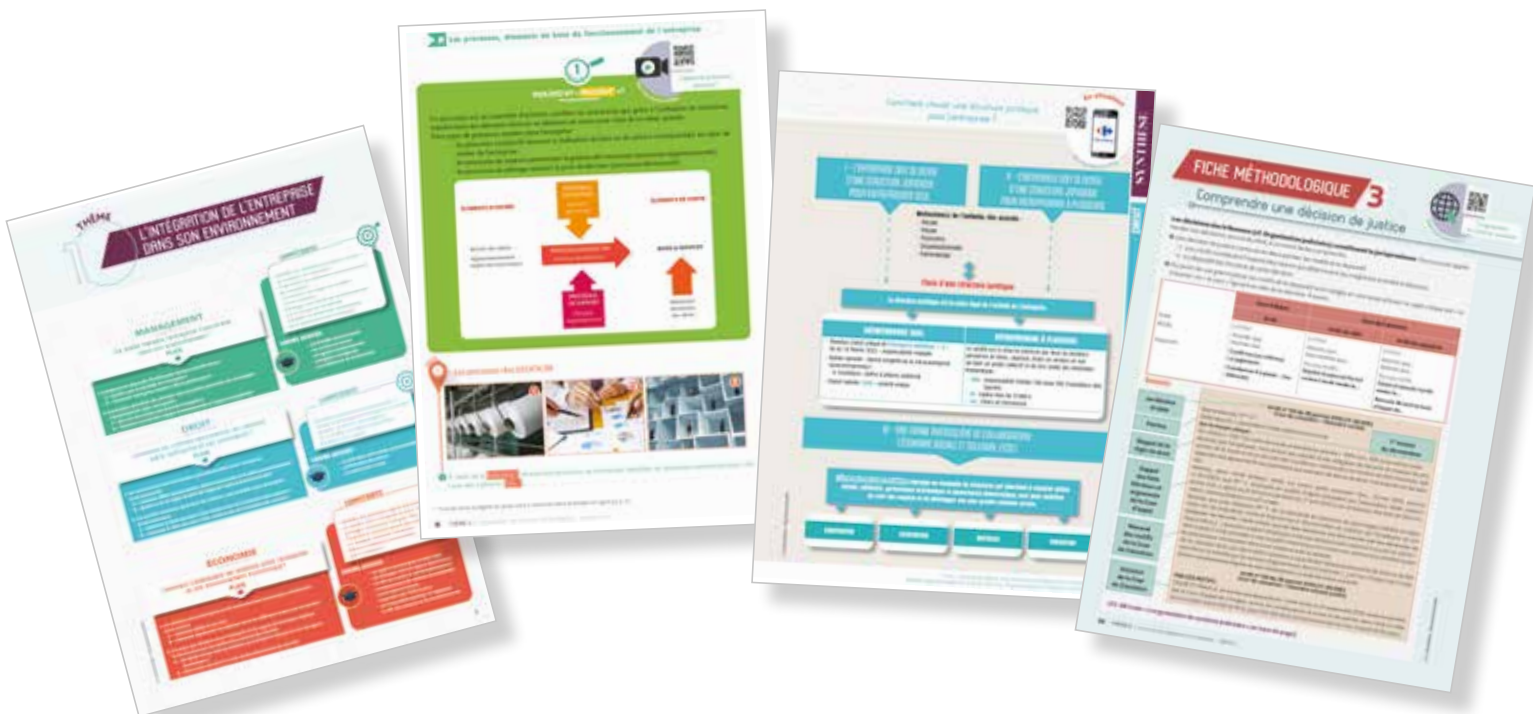
SOMMAIRE :

- THÈME 1 : L'intégration de l'entreprise dans son environnement
- THÈME 2 : La régulation de l'activité économique
- THÈME 3 : L'organisation de l'activité de l'entreprise
- THÈME 4 : L'impact du numérique sur la vie de l'entreprise
- THÈME 5 : Les mutations du travail
- THÈME 6 : Les choix stratégiques de l'entreprise

+ POINTS FORTS

- L'ensemble du programme de CEJM en un seul ouvrage.
- Une mise à jour régulière des documents et des données prenant en compte l'impact de la crise liée à la forte inflation.
- Des synthèses facilitant l'apprentissage et la mémorisation des connaissances à acquérir.
- Des applications et des quiz pour consolider et évaluer les connaissances.
- Une application transversale (management, droit et économie) à la fin de chaque thème, à retrouver dans le logiguide.
- Quatre fiches méthodologiques pour répondre aux exigences de l'épreuve de CEJM.
- Des synthèses générales matérialisant les transversalités entre le management, le droit et l'économie à la fin de chaque thème.
- L'accès à des compléments numériques : outre les applications et les vidéos en ligne, découvrez au fil des thèmes le lexique thématique, alphabétique et par auteurs, les fiches de synthèse récapitulatives et les entraînements à l'examen proposés via des QR Codes.
- Des sujets pour s'entraîner à l'épreuve finale mis à disposition des enseignants.

- Un ouvrage unique pour les 2 années, à feuillets détachables.
- Une approche thématique transversale inspirée de situations réelles d'entreprises :
 - L'intégration de l'entreprise dans son environnement : Zara
 - La régulation de l'activité économique : Ryanair
 - L'organisation de l'activité de l'entreprise : Decathlon
 - L'impact du numérique sur la vie de l'entreprise : Accor
 - Les mutations du travail : IKEA
 - Les choix stratégiques de l'entreprise : Abrisud
- Un questionnement progressif pour aborder les notions managériales, juridiques et économiques en situation et en phase avec l'actualité.
- Des contenus variés et adaptés aux attentes des formations : articles de presse courts et actuels, documents vidéo, photos, liens et extraits de sites internet...
- Des synthèses de cours complètes après chaque problématique de management, de droit et d'économie pour chacun des thèmes.
- Une application par discipline pour chacun des thèmes, associée à un quiz disponible via un QR Code dans l'ouvrage élève et en PDF dans le logiguide.
- Un lexique des termes indispensables pour préparer efficacement l'examen, accessible grâce à un QR Code.





CAP BOULANGER / CAP PÂTISSIER

GESTION APPLIQUÉE

1^{re} & 2^e années

ÉDITION 2022



LETIENNE Vincent
RICAUD Sandrine

Pochette de l'élève - 26,00 €
AP338 - 240 pages



9 782381 972558

Logiguide - 19,00 €
AP338LOG
978-2-38197-256-5

Cet ouvrage en couleurs, consommable et détachable, est destiné aux élèves en CAP Boulanger et CAP Pâtissier, ainsi qu'aux adultes en formation.

Cet ouvrage s'appuie sur les compétences des référentiels des deux CAP et propose à chaque apprenant d'évoluer « à son rythme » pour atteindre le niveau de compétences requis pour l'examen.

Les 6 modules sont organisés en chapitres qui présentent des documents variés, des activités différentes à la difficulté croissante sur les deux années. Chaque module se compose d'une leçon et d'une auto-évaluation qui permet à l'élève de mesurer son atteinte des compétences dans la partie « Livret ». Il est à compléter à la fin de chaque chapitre et met l'élève en situation de création d'entreprise en lui permettant de réviser les thèmes étudiés. Acteur de sa formation, l'élève peut se positionner et s'évaluer par rapport aux compétences requises pour l'obtention du diplôme.

+ POINTS FORTS

- Des séances qui mettent en avant l'enseignement par compétence et l'auto-évaluation.
- Une approche différente qui permet à l'élève de comprendre, d'imaginer et de créer son avenir professionnel grâce au livret « Mon entreprise ».
- Des ressources numériques (fichiers, vidéos, site internet...) accessibles grâce à des QR Codes insérés dans les chapitres

TOUJOURS DISPONIBLE ...

GESTION APPLIQUÉE - CONNAISSANCE DE L'ENTREPRISE ET DE SON ENVIRONNEMENT

1^{re} & 2^e années

ÉDITION 2017



STOCK-RAYMOND Flavienne
TRENADO Gilbert

Pochette de l'élève - 24,00 €
AP283 - 264 pages



9 782375 630747

Logiguide - 18,00 €
C0283
978-2-37563-640-4

Chaque chapitre comporte des exercices d'application conçus de façon à mettre le futur candidat en situation d'examen.

Thèmes abordés :

- Connaissance de l'entreprise et de son environnement économique, juridique et social
- Organisation et droit du travail
- Gestion appliquée à l'entreprise



BAC PRO BOULANGER-PÂTISSIER / BP BOULANGER

ENVIRONNEMENT ÉCONOMIQUE ET JURIDIQUE / GESTION ET MANAGEMENT DE L'ENTREPRISE

+ POINTS FORTS

- Des **ouvrages rédigés par des enseignants** qui dispensent la formation aux classes concernées.
- Des **activités professionnelles** issues d'une même boulangerie qui placent l'élève dans des **situations réelles et concrètes**.
- Des extraits de **sujets d'examen** pour préparer le candidat à l'**épreuve E41** du BP Boulanger et à l'**épreuve E31** du Bac Pro Boulanger-Pâtissier.
- Des ouvrages **utilisables pour les bacs professionnels Boulanger-Pâtissier**.
- Des vidéos accessibles via un QR Code introduisent le cours.

ENVIRONNEMENT ÉCONOMIQUE ET JURIDIQUE

ÉDITION 2022



MEYER Didier
MEYER Hervé

Pochette de l'élève - 19,00 €
AP226-22 - 240 pages



9 782381 972824

Logiguide - 19,00 €
AP226-22LOG
978-2-38197-283-1

GESTION ET MANAGEMENT DE L'ENTREPRISE

ÉDITION 2022



MEYER Didier
MEYER Hervé

Pochette de l'élève - 19,00 €
AP227-22 - 208 pages



9 782381 972848

Logiguide - 19,00 €
AP227-22LOG
978-2-38197-285-5

ENSEIGNEMENT PROFESSIONNEL - 1^{re} et 2^e années

Ces 2 ouvrages en couleurs proposent un développement pédagogique visant respectivement l'acquisition des tâches et compétences (globales et opérationnelles) du Bloc de compétences 1 et du Bloc de compétences 2.

Outils d'aide et d'accompagnement à l'épreuve EP1 « Tour, petits fours secs et moelleux, gâteaux de voyage » de l'unité UP1 (pour le Pôle 1) et à l'épreuve EP2 « Entremets et petits gâteaux » de l'unité UP2 (pour le Pôle 2), ces ouvrages consommables et détachables sont adaptés aux élèves de CAP, aux étudiants en lycée hôtelier et en CFA ainsi qu'aux personnes en reconversion professionnelle.

Ces ouvrages proposent une approche efficace en classe : les cartes heuristiques, les frises de positionnement, les exercices et les synthèses après chaque chapitre sont autant d'outils permettant aux apprenants d'acquérir les compétences nécessaires aux épreuves EP1 et EP2.

Chaque tome est ainsi structuré :

- des chapitres présentant les matières premières ;
- des chapitres techniques de fabrication qui proposent le déroulé de plusieurs recettes clés accompagnées de leurs vidéos de réalisation, accessibles grâce à des QR Codes ;
- 2 chapitres présentant l'épreuve EP1 et les tableaux de validation des compétences techniques (Pôle 1) et l'épreuve EP2 et les tableaux de suivi en entreprise du candidat libre (Pôle 2).

POINTS FORTS

- Les chapitres techniques présentent avec précision les fabrications pour se préparer à l'examen.
- Des vidéos de présentation du matériel professionnel et de réalisation de recettes avec vue frontale ou plongeante sont ajoutées pour permettre à l'apprenant d'être investi dans la fabrication.
- Afin d'accompagner les personnes atteintes de dyslexie, les ouvrages ont été structurés selon la stratégie de contournement et de compensation : les chapitres sont découpés en sous-parties correspondant chacune à une couleur, qui se retrouve dans la carte heuristique et la frise de positionnement. Cette méthode va ainsi faciliter l'acquisition des connaissances et permettre de dépasser les difficultés qui peuvent être liées à la dyslexie.

PÔLE 1 - TOUR, PETITS FOURS SECS ET MOELLEUX, GÂTEAUX DE VOYAGE

1^{re} & 2^e années



ÉDITION 2021
PERCHERON Frédéric

Pochette de l'élève - 27,00 €
AP333 - 224 pages



Logiguide - 19,00 €
AP333LOG
978-2-38197-166-7

PÔLE 2 - ENTREMETS ET PETITS GÂTEAUX

1^{re} & 2^e années



ÉDITION 2021

PERCHERON Frédéric

Pochette de l'élève - 27,00 €
AP334 - 192 pages



Logiguide - 19,00 €
AP334LOG
978-2-38197-167-4

LA TECHNOLOGIE PROFESSIONNELLE

1^{re} & 2^e années



ÉDITION 2022

Cyber Professionnel Challenge
PERCHERON Frédéric
PERCHERON Sandrine

Pochette de l'élève - 36,00 €
AP340 - 320 pages



Logiguide - 19,00 €
AP340LOG
978-2-38197-260-2

POINTS FORTS

- Une rubrique « Pour s'entraîner et conclure » proposant des exercices numériques et une synthèse à télécharger en fin de chaque chapitre pour vérifier les connaissances acquises.
- Une auto-évaluation pour faire le point sur ses savoirs.
- Des cours transversaux pour le Bac Professionnel Boulanger-Pâtissier facilement repérables grâce à un pictogramme.

Cet ouvrage en couleurs propose un développement pédagogique visant l'acquisition des tâches et compétences des Savoirs associés 1 à 3 du Brevet Professionnel Boulanger :

- S1 : La culture professionnelle
- S2 : Les matières premières
- S3 : Les techniques et le matériel professionnel

L'ouvrage propose une approche efficace en classe : le rappel des compétences, l'auto-évaluation, les cartes heuristiques, les frises de positionnement, les exercices en ligne et les synthèses en fin de chaque chapitre sont autant d'outils permettant aux apprenants d'acquérir les compétences nécessaires à l'épreuve E2.

Les exercices en ligne permettent de réviser de façon plus ludique, et surtout de tester ses compétences grâce à des exercices tels que des QCM. Ils sont disponibles à tout moment avec une accessibilité sur smartphone et tablette. Cet outil technologique favorise un apprentissage individualisé et adapté au rythme de chaque apprenant. Celui-ci a la possibilité de recommencer un grand nombre de fois chaque exercice, de revenir sur une notion mal comprise sans être prisonnier du rythme global de la classe.



PERCHERON Frédéric

Pochette de l'élève - 35,00 €
AP348-24 - 312 pages



Logiguide - 19,00 €
AP348-24LOG
978-2-38197-481-1

Cette nouveauté en CAP Boulanger propose un développement pédagogique visant l'acquisition des blocs de compétences 1 à 4 du référentiel en vigueur.

- Bloc de compétences 1 : Organiser
- Bloc de compétences 2 : Réaliser
- Bloc de compétences 3 : Contrôler
- Bloc de compétences 4 : Communiquer – Commercialiser

Consommable et détachable, cet ouvrage comporte des éléments de cours théoriques illustrés et accessibles, suivis d'activités ludiques adaptées au niveau des élèves ainsi que 2 chapitres pratiques présentant les recettes à maîtriser pour l'épreuve EP2 « Production ».

Les cartes heuristiques, les frises de progression et les auto-évaluations sont autant d'outils qui permettent à l'élève de se situer par rapport à l'acquisition des savoirs et compétences.

L'ouvrage est ponctué de QR Codes permettant un approfondissement de certaines notions, la lecture de vidéos en lien avec le thème et l'accès à des fichiers complémentaires.

Ressources prescripteurs :

Sur le logiguide, des cours spécifiques sont mis à disposition des enseignants pour donner à chacun la liberté d'approfondir les notions vues en cours.

POINTS FORTS

- Un tome unique pour l'ensemble des blocs de compétences de l'enseignement professionnel.
- Un outil adapté aux élèves et adultes en reconversion.
- Une utilisation efficace en classe (cartes heuristiques, activités, auto-évaluations).
- Des cours complémentaires accessibles par des QR Codes permettant à l'élève d'approfondir et de compléter ses connaissances théoriques.



Dans la limite des stocks disponibles

TOUJOURS DISPONIBLES ...

TOME 1 MATIÈRES PREMIÈRES



CHAINAY Cyril
PERCHERON Frédéric

Pochette de l'élève - 31,00 €
AP269 - 232 pages



Logiguide - 19,00 €
C0269 - 978-2-37563-643-5

TOME 2 CULTURE PROFESSIONNELLE



CHAINAY Cyril
PERCHERON Frédéric

Pochette de l'élève - 21,00 €
AP270 - 136 pages



Logiguide - 19,00 €
C0270 - 978-2-37563-644-2

TOME 3 TECHNIQUES ET MATÉRIEL ASSOCIÉ



CHAINAY Cyril
PERCHERON Frédéric

Pochette de l'élève - 26,00 €
AP271 - 224 pages



Logiguide - 19,00 €
C0271 - 978-2-37563-645-9



ENSEIGNEMENT PROFESSIONNEL - 2^{nde}, 1^{re}, T^{le}

BLOCS DE COMPÉTENCES 1 À 4

NOUVEAUTÉ
Avril 2024



PERCHERON Frédéric

Pochette de l'élève - 35,00 €
AP349-24 - 318 pages



Logiguide - 19,00 €
AP349-24LOG
978-2-38197-486-6

Cette nouveauté en Bac Pro Boulanger-Pâtissier propose un développement pédagogique visant l'acquisition des blocs de compétences 1 à 4 du référentiel en vigueur.

- Bloc de compétences 1 : Organiser
- Bloc de compétences 2 : Réaliser
- Bloc de compétences 3 : Contrôler
- Bloc de compétences 4 : Communiquer – Commercialiser

Consommable et détachable, cet ouvrage comporte des éléments de cours théoriques illustrés et accessibles, suivis d'activités ludiques adaptées au niveau des élèves ainsi que 3 chapitres pratiques présentant les recettes à maîtriser pour l'épreuve EP2 « Épreuve de pratique professionnelle prenant en compte la formation en milieu professionnel ».

Les cartes heuristiques, les frises de progression et les auto-évaluations sont autant d'outils qui permettent à l'élève de se situer par rapport à l'acquisition des savoirs et compétences.

L'ouvrage est ponctué de QR Codes permettant un approfondissement de certaines notions, la lecture de vidéos en lien avec le thème et l'accès à des fichiers complémentaires.

Ressources prescripteurs :

Sur le logiguide, des cours spécifiques sont mis à disposition des enseignants pour donner à chacun la liberté d'approfondir les notions vues en cours.



POINTS FORTS

- Un tome unique pour l'ensemble des blocs de compétences de l'enseignement professionnel.
- Un outil adapté aux élèves et adultes en reconversion.
- Une utilisation efficace en classe (cartes heuristiques, activités, auto-évaluations).
- Des cours complémentaires accessibles par des QR Codes permettant à l'élève d'approfondir et de compléter ses connaissances théoriques.

Dans la limite des stocks disponibles

TOUJOURS DISPONIBLES ...

**TOME 1
MATIÈRES PREMIÈRES**



**CHAINAY Cyril
PERCHERON Frédéric**

Pochette de l'élève - 31,00 €
AP272 - 272 pages



Logiguide - 19,00 €
C0272 - 978-2-37563-646-6

**TOME 2
CULTURE PROFESSIONNELLE**



**CHAINAY Cyril
PERCHERON Frédéric**

Pochette de l'élève - 31,00 €
AP273 - 224 pages



Logiguide - 19,00 €
C0273 - 978-2-37563-647-3

**TOME 3
TECHNIQUES PROFESSIONNELLES**



**CHAINAY Cyril
PERCHERON Frédéric**

Pochette de l'élève - 31,00 €
AP274 - 320 pages



Logiguide - 19,00 €
C0274 - 978-2-37563-648-0

Démo de vidéo





CAP CUISINE

ENSEIGNEMENT PROFESSIONNEL - 1^{re} et 2^e années

Ces 2 ouvrages de CAP Cuisine ont été construits autour de trois axes qui font leur originalité :

- **La modernité et l'intégration du numérique dans le livre et dans la classe**

Des QR Codes permettent aux élèves de visionner des vidéos sur des techniques et des tours de main pour ainsi maîtriser des compétences gestuelles professionnelles indispensables au métier de cuisinier de niveau CAP, tout en étant en dehors d'un atelier de cuisine.

- **La liaison interdisciplinaire avec la culture professionnelle, la culture générale et la technologie de cuisine**

Un grand nombre de savoirs associés inclus dans ces ouvrages et dont l'accessibilité se fait par des exercices, des mises en situation, des QCM, des cartes heuristiques, des mots croisés et des réflexions sur des sujets qui touchent les valeurs, la déontologie et les savoir-être ont été amplement développés pour que les apprenants s'intègrent facilement dans une brigade de cuisine.

- **Une pédagogie ouverte vers le futur**

Ces ouvrages hors du commun, qui ne sont pas des livres de recettes, abordent toutes les compétences par les activités essentielles, listées dans le référentiel des activités professionnelles du diplôme.

« Apprendre en faisant » est le maître mot pour que l'élève soit acteur de sa formation.

TOME 1 - COMPÉTENCES 1, 2, 3

- Réceptionner et stocker les marchandises
- Collecter l'ensemble des informations et organiser sa production culinaire
- Préparer, organiser et maintenir en état son poste de travail



ÉDITION 2018

FRAMERY Jean-Michel
LEFEBVRE François-Xavier

Pochette de l'élève - 21,00 €
AP297 - 152 pages



Logiguide - 19,00 €
C0297
978-2-37563-651-0

TOME 2 - COMPÉTENCES 4, 5, 6

- Maîtriser les techniques culinaires de base et réaliser une production
- Analyser, contrôler la qualité de la production, dresser et participer à la distribution
- Communiquer en fonction du contexte professionnel



ÉDITION 2018

FRAMERY Jean-Michel
LEFEBVRE François-Xavier

Pochette de l'élève - 21,00 €
AP298 - 144 pages



Logiguide - 19,00 €
C0298
978-2-37563-652-7



CAP COMMERCIALISATION ET SERVICES EN HCR

ENSEIGNEMENT PROFESSIONNEL - 1^{re} et 2^e années

Ces 2 ouvrages de CAP Commercialisation et services en HCR ont été construits autour de trois axes qui font leur originalité :

- **L'élève peut travailler seul sur des travaux de recherche** : il peut acquérir des compétences en amont des cours afin de découvrir le monde des hôtels, cafés et restaurants. Les mots croisés et les citations proposés permettent l'acquisition de connaissances générales et pluridisciplinaires.

- **Une combinaison entre le livre traditionnel et le virtuel**

Des QR Codes permettent de visionner des vidéos de gestes professionnels dans le but de consolider les savoirs, savoir-faire et savoir-être.

- **Une nouvelle façon d'enseigner en se centrant davantage sur les mises en application**

Ces ouvrages permettront aux enseignants de construire leurs cours en valorisant les efforts des élèves et en les préparant au travail en autonomie surveillée. Les élèves sont ainsi pleinement acteurs de leur apprentissage.

TOME 1 - COMPÉTENCES 1, 3, 5

- Réceptionner et stocker les marchandises
- Accueillir, prendre en charge, renseigner le client
- Mettre en œuvre les techniques professionnelles



ÉDITION 2018

FRAMERY Jean-Michel

Pochette de l'élève - 26,00 €
AP295 - 216 pages



Logiguide - 19,00 €
C0295
978-2-37563-653-4

TOME 2 - COMPÉTENCES 2, 4, 6

- Collecter les informations et ordonnancer ses activités
- Mettre en œuvre les techniques de mise en place et de préparation
- Communiquer en fonction du contexte professionnel



ÉDITION 2018

FRAMERY Jean-Michel

Pochette de l'élève - 26,00 €
AP296 - 240 pages



Logiguide - 19,00 €
C0296
978-2-37563-654-1



GESTION APPLIQUÉE

Conformes aux évolutions économiques, juridiques, commerciales, comptables, fiscales et sociales, ces deux ouvrages répondent à toutes les compétences exigées par le référentiel et **couvrent l'intégralité du pôle 3 « Gestion de l'Activité de Restauration »**, ainsi que les savoirs associés du **pôle 1 « Conception et organisation de prestations de restauration »** qui sont liés à la Gestion appliquée.

Notre offre comporte 2 tomes de 19 et 16 chapitres.

STRUCTURE DES CHAPITRES :

- **En ouverture** : une phrase introductive pour présenter le thème, une vidéo d'introduction accessible par un QR Code, les définitions de mots-clés et le contexte professionnel.
- **Des activités professionnelles** abordées selon la méthode inductive sollicitent des capacités de recherche, d'analyse, de traitement et de contrôle.
- **Le questionnement** s'organise à partir d'une progression hiérarchisée des difficultés qui facilite la prise en compte des rythmes de travail propres à chacun, répondant ainsi à une pédagogie individualisée.
- **Le test** vise à vérifier si les objectifs assignés à la séquence ont été atteints et à valider les nouveaux acquis notionnels.
- **La synthèse** est proposée pour mémoriser les savoirs liés à la séquence et valider l'objectif séquentiel.

POINTS FORTS

- **Des ouvrages rédigés par un enseignant qui dispense la formation** aux sections Brevet Professionnel Arts de la cuisine et Brevet Professionnel Arts du Service et Commercialisation en Restauration.
- Des vidéos accessibles en scannant un QR Code introduisent les étudiants aux chapitres.
- **Des mises en situation réelles issues d'un seul restaurant**, exploité tout au long du manuel, pour éveiller l'intérêt des élèves.
- À la fin de chaque chapitre, une mise en situation pour préparer l'apprenant à l'épreuve orale.

GESTION APPLIQUÉE - TOME 1

BP Arts de la Cuisine / BP Arts du service et commercialisation en restauration

ÉDITION 2022



MEYER Didier

Pochette de l'élève - 19,00 €

AP275-22 - 208 pages



9 782381 972862

Logiguide - 19,00 €

AP275-22LOG

978-2-38197-287-9

SOMMAIRE :

1. Les démarches administratives – Les organisations professionnelles
2. La réglementation spécifique au secteur d'activité
3. L'environnement économique du marché de la restauration
4. L'analyse du contexte économique de la restauration
5. Le bail commercial
6. Le fonds de commerce
7. Le projet
8. Le choix du statut juridique
9. Les démarches de recherche d'emploi et la construction du parcours professionnel
10. La convention collective
11. Le règlement intérieur
12. Les contrats de travail
13. Les contrats de formation
14. La rupture du contrat de travail
15. Le comité social économique – Les syndicats
16. Les conflits individuels
17. Les conflits collectifs
18. La formation tout au long de la vie
19. La gestion du personnel, d'une équipe

GESTION APPLIQUÉE - TOME 2

BP Arts de la Cuisine / BP Arts du service et commercialisation en restauration

ÉDITION 2022



MEYER Didier

Pochette de l'élève - 19,00 €

AP276-22 - 176 pages



9 782381 972886

Logiguide - 19,00 €

AP276-22LOG

978-2-38197-289-3

SOMMAIRE :

1. Les fournisseurs
2. La gestion des stocks et des approvisionnements
3. La passation des commandes
4. La réception des produits
5. La fixation du prix de vente d'une production
6. L'approche commerciale et tarifaire
7. La promotion de l'établissement
8. L'optimisation de la planification
9. Les investissements
10. Le compte de résultat
11. L'analyse du compte de résultat et le calcul des principaux ratios
12. Le seuil de rentabilité
13. Le mécanisme de la TVA
14. La constitution d'un budget simplifié
15. La démarche qualité
16. La qualité en matière de développement durable

MÉTIER DE LA SÉCURITÉ

10 scénarios professionnels - Seconde, Première et Terminale

ÉDITION 2015



CAPIZZO Jean-François
DEFEMME Luc
VAQUER Valérie

Pochette de l'élève - 19,00 €
AP218 - 168 pages



Logiguide - 19,00 €
C0218
978-2-37563-660-2

THÈMES SCÉNARISÉS :

1. Feu de poubelles
2. Accident sur une piste cyclable
3. Évacuation d'un ERP de type R
4. Surveillance par la police municipale du marché hebdomadaire
5. Sécurisation d'une manifestation sportive
6. Flagrant délit dans un supermarché
7. Évacuation et extinction d'un feu dans un ERP de type R
8. Incident sur la voie publique
9. Formation du personnel aux consignes de sécurité
10. Cas de synthèse

POINTS FORTS

- Principe du **jeu de rôle** : démarche pédagogique très novatrice.
- Un **ouvrage consommable et détachable** pour faciliter la gestion de classe.
- Des **scénarios modulables** en fonction du niveau de formation (2^{de}, 1^{re} ou T^{le}) : les variantes pour complexifier les situations sont fournies dans le logiguide.

Cet ouvrage à la maquette attrayante vous propose un outil innovant et adapté à la mise en oeuvre du référentiel de baccalauréat professionnel **Métiers de la sécurité**. La pédagogie s'appuie sur des activités de type « jeux de rôle » : chaque élève endosse le rôle d'un professionnel, d'une victime ou d'un témoin.

Chaque chapitre comporte un descriptif précis de la situation, les documents nécessaires, ainsi que des activités spécifiques à chaque personnage.

Des fiches mémo permettent de réviser les notions essentielles telles que la responsabilité civile et pénale, la communication radioélectrique, l'entretien, le signalement d'une personne, la plaie simple, le permis de feu, l'infraction de « faux et usage de faux », l'agent de police judiciaire, les cadres d'enquête, les missions de la police administrative du maire, les professions réglementées, la corruption active et passive.



CAP FLEURISTE

ENSEIGNEMENT PROFESSIONNEL - 1^{re} et 2^e années

Deux années, deux tomes, l'intégralité du Pôle 2, une aide à la recherche de stage et une préparation à l'épreuve EP2.

Le Pôle 2 réunit deux fortes compétences :

- vendre, conseiller ;
- mettre en valeur l'offre.

Ces compétences prennent appui sur les nombreux savoirs associés, distribués aux travers des différentes matières énoncées par le référentiel :

- S.2.1 Le métier de fleuriste
- S.2.2 L'environnement professionnel
- S.2.3 La matière d'œuvre
- **S.2.6 Métier, santé et environnement**
- S.3.1 Savoirs fondamentaux
- S.3.3 Notions d'art floral
- S.3.4 Notions de décoration intérieure
- **S.4 Vente**
- **S.5 Environnement économique, juridique et social des activités professionnelles**

L'ensemble de ces compétences et savoirs associés seront évalués lors de l'**épreuve EP2 - Vente conseil et mise en valeur de l'offre** (coefficient 5+1). Cette épreuve se déroulera en deux phases. Pour la partie « Vente, conseil », le candidat participera à un « entretien de vente ». Pour la partie « Mise en valeur de l'offre », le candidat soutiendra « un dossier professionnel » qui viendra s'appuyer sur les Périodes de Formation en Milieu Professionnel.

Ces deux ouvrages complémentaires abordent les transversalités des « savoirs associés » présentés ci-dessus, mais surtout, traitent intégralement les points : S.2.6 Métier, santé et environnement, S.4 Vente et S.5 Environnement économique, juridique et social des activités professionnelles.

VENDRE, CONSEILLER ET METTRE EN VALEUR L'OFFRE - 1^{re} année

ÉDITION 2019



DUPONT Michel

Pochette de l'élève - 27,00 €
AP290 - 192 pages



Logiguide - 35,00 €
C0290
978-2-37563-661-9

POINTS FORTS

- Les deux ouvrages retracent le parcours à suivre pour pouvoir créer son propre magasin de fleurs.
- La progression pédagogique réconcilie les apprenants avec la matière « Environnement économique, juridique et social des activités professionnelles ». La micro-économie est « diluée » au travers des deux ouvrages, pour prendre appui sur la réelle économie de l'entreprise, aussi traitée dans une mission spécifique ; la macro-économie est traitée à la fin de l'ouvrage de deuxième année afin de coïncider avec la maturité des apprenants, indispensable pour appréhender une matière assez complexe.
- Les ouvrages sont accompagnés d'un logiguide qui apporte les corrections attendues, ainsi que les synthèses de chaque mission.
- Les logiguides proposent, **pour chaque mission, un devoir et sa correction.**

VENDRE, CONSEILLER ET METTRE EN VALEUR L'OFFRE - 2^e année

ÉDITION 2019



DUPONT Michel

Pochette de l'élève - 27,00 €
AP291 - 192 pages



Logiguide - 35,00 €
C0291
978-2-37563-662-6



CONNAÎTRE LE MILIEU PROFESSIONNEL - VENDRE EN INSTITUT DE BEAUTÉ

CAP 1^{re} & 2^e années - Bac Pro 2^{de}, 1^{re} & 1^{re}



**DUPONT Delphine
DUPONT Michel**

Pochette de l'élève - 22,00 €
AP173 - 224 pages



Logiguide - 19,00 €
C0173
978-2-37563-668-8

Cet ouvrage en couleurs et aux feuillets détachables a été écrit dans le but de dire : « Lorsque vous créez votre propre institut de beauté, vous devrez prendre des décisions et effectuer toute une série de tâches. Le cours de vente va vous y préparer ». Pour cela, les auteurs ont mis en scène Daphnée, un personnage haut en couleur auxquels les élèves peuvent s'identifier.

STRUCTURE DES CHAPITRES :

Chaque chapitre constitue une étape dans la création et la gestion d'un institut de beauté.

- **En ouverture** : Daphnée expose aux élèves ce qu'ils vont apprendre et pourquoi ils vont l'apprendre. Les points du référentiel traités sont clairement identifiés.
- **Les pages d'activités** comportent des documents ressources variés et des annexes à compléter.
- **La synthèse** permet aux élèves de reprendre les notions abordées au cours des activités.

Principes de la méthode active appliqués :

- Les annexes à compléter comportent deux niveaux de réponses pour restituer « le droit à l'erreur » :
- « J'essaie, Je tâtonne, Je cherche »
- « Je trouve, Je complète, Je corrige »
- L'élève peut s'auto-évaluer : des smileys à entourer lui permettent de se situer dans son apprentissage.
- L'élève apprend dans un environnement favorable à l'apprentissage.

BP ESTHÉTIQUE-COSMÉTIQUE-PARFUMERIE



VIE ET GESTION DE L'ENTREPRISE

Ces ouvrages en couleurs correspondent au référentiel en vigueur. Ces supports reposent sur des mises en situation réelles issues d'un seul institut de beauté, exploité tout au long des 2 tomes. Cette démarche permet de globaliser l'environnement professionnel, un contexte concret éveillant davantage l'intérêt des élèves. Conformément aux évolutions économiques, juridiques, commerciales, comptables, fiscales et sociales, ils répondent à toutes les compétences exigées par le référentiel et couvrent l'intégralité du pôle 3 « Vie et gestion de l'entreprise ».

La démarche pédagogique mise en œuvre vise à :

- transmettre des compétences liées à la vie et la gestion de l'entreprise ;
- sensibiliser au travail en autonomie par des dossiers professionnels structurés de manière progressive ;
- développer les capacités d'adaptation grâce à la diversité des activités proposées.

Du fait de la similitude entre le référentiel de Gestion des BP et celui des Bac Pro Esthétique-Cosmétique-Parfumerie, ces ouvrages peuvent être aussi utilisés avec des classes de Bac Pro.

VIE ET GESTION DE L'ENTREPRISE

TOME 1 - Brevet professionnel



**MEYER Didier
MEYER Hervé**

Pochette de l'élève - 21,00 €
AP318-23 - 224 pages



Logiguide - 19,00 €
AP318-23LOG
978-2-38197-409-5

VIE ET GESTION DE L'ENTREPRISE

TOME 2 - Brevet professionnel



**MEYER Didier
MEYER Hervé**

Pochette de l'élève - 21,00 €
AP319-23 - 240 pages



Logiguide - 19,00 €
AP319-23LOG
978-2-38197-414-9

POINTS FORTS

- Une **méthode validée en classe** par les auteurs, enseignants dans la filière.
- De nouvelles éditions régulières permettent une mise à jour des taux et autres contenus qui le nécessitent.
- Des **documents professionnels issus d'un salon de coiffure en activité** pour une approche concrète du métier.
- Pour chaque chapitre, **une mise en situation extraite d'un sujet d'examen du BP**.
- Des QR Codes en entrée de chapitre permettent d'initier le cours avec une vidéo.

SUJETS D'ENTRAÎNEMENT BP ESTHÉTIQUE-COSMÉTIQUE-PARFUMERIE

Épreuve E5 : Gestion de l'entreprise



**MEYER Didier
MEYER Hervé**

Pochette de l'élève - 14,00 €
AP225 - 132 pages



Logiguide - 18,00 €
C0225
978-2-37563-669-5

TOUJOURS DISPONIBLE ...



ENSEIGNEMENT PROFESSIONNEL - 1^{re} et 2^e années

+ POINTS FORTS

- Une maquette attrayante avec de nombreux schémas et photos.
- Des vidéos et diaporamas sont proposés via des QR Codes (démonstration de coupes, gestes techniques, technologie et biotechnologie).
- Accès à de la documentation professionnelle.

Ces ouvrages à feuillets détachables s'adressent aux élèves, apprentis, stagiaires de formation initiale et continue préparant le CAP Métiers de la Coiffure.

Construits en lien avec le référentiel de certification du diplôme CAP Métiers de la Coiffure, ces ouvrages s'inscrivent dans une démarche de pédagogie contextualisée où l'apprenant est acteur de sa formation au plus près de la réalité professionnelle telle qu'il la découvre lors des PFMP (Périodes de Formation en Milieu Professionnel) ou lors de son immersion en milieu professionnel dans le cadre de l'alternance.

Deux grandes parties se distinguent dans chacun des tomes :

- la PARTIE 1 comporte des situations professionnelles (contexte, documentation professionnelle, fiches ressources) et un questionnaire ; des contextes « prêt à l'emploi » sont proposés pour faciliter le travail de l'enseignant mais une place est réservée pour ceux qui souhaitent exploiter leurs propres contextes en lien avec les situations proposées ;
 - la PARTIE 2 est composée de différentes fiches (fiches Biologie, fiches Activités, fiches Synthèses de cours).
- Un lexique est proposé en fin d'ouvrage.

TOME 1 - HYGIÈNE, SOINS CAPILLAIRES, COUPE ET MISE EN FORME TEMPORAIRE

1^{re} & 2^e années



ÉDITION 2021

MENU-BODUIN Corinne

Pochette de l'élève - 24,00 €
AP335 - 176 pages



9 782381 971476

Logiguide - 19,00 €
AP335LOG
978-2-38197-168-1

TOME 2 - COLORATION ET MISE EN FORME PERMANENTE

1^{re} & 2^e années



ÉDITION 2021

MENU-BODUIN Corinne

Pochette de l'élève - 24,00 €
AP336 - 136 pages



9 782381 971483

Logiguide - 19,00 €
AP336LOG
978-2-38197-169-8

Ce premier tome traite des compétences liées à l'hygiène, les soins capillaires, la coupe et la mise en forme temporaire du Pôle 1 « Réalisation de prestations de coiffure ».

La coloration et la mise en forme permanente sont traitées dans le tome 2 (AP336).

Démo de vidéo



Ce deuxième tome traite des compétences liées à la coloration et à la mise en forme permanente du Pôle 1 « Réalisation de prestations de coiffure ».

L'hygiène, les soins capillaires, la coupe et la mise en forme temporaire sont traitées dans le tome 1 (AP335).

RÉVISIONS

PRÉPARER LE CAP MÉTIERS DE LA COIFFURE

Partie écrite mobilisant les savoirs associés - Épreuve EP1 « Techniques de coiffure » - Partie 3



ÉDITION 2020

MENU-BODUIN Corinne

Mémento - 9,90 €
EX121 - 152 pages



9 782375 637517

COLLECTION OBJECTIF MÉTIER

Collection parascolaire destinée à la préparation de diplômes professionnels en formation initiale et continue. Elle est particulièrement appropriée aux personnes en reconversion professionnelle souhaitant se préparer en candidat libre.

+ POINTS FORTS

- Tous les savoirs associés réunis dans un même ouvrage.
- De nombreux schémas de biologie et du matériel.

Outil complet pour préparer la Partie 3 « Partie écrite mobilisant les savoirs associés » de l'épreuve EP1 - Techniques de coiffure (durée pour l'épreuve ponctuelle : 1h30 - sur 60 points) du CAP Métiers de la coiffure, cet ouvrage s'adresse aux candidats de la VAE, aux candidats libres et aux candidats des CFA, des lycées professionnels et des écoles privées.

Construit à partir du référentiel de certification, il synthétise les savoirs associés du Pôle 1 :

- Biologie appliquée ;
- Technologie ;
- Hygiène en milieu professionnel ;
- Santé, sécurité au travail/gestes de secours.

De plus, il contient des conseils pour l'épreuve orale EP2.



MANAGEMENT - GESTION ET COMPTABILITÉ

Les pochettes **Management** et **Gestion et comptabilité d'un salon de coiffure** couvrent l'ensemble du pôle « **Gestion de l'entreprise** ».

POINTS FORTS

- Une **méthode validée en classe** par les auteurs, enseignants dans la filière.
- De nouvelles éditions régulières permettent une mise à jour des taux et autres contenus qui le nécessitent.
- Des **documents professionnels issus d'un salon de coiffure en activité** pour une approche concrète du métier.
- Pour chaque chapitre, **une mise en situation extraite d'un sujet d'examen du BP**.

MANAGEMENT D'UN SALON DE COIFFURE

ÉDITION 2023



MEYER Didier
MEYER Hervé

Pochette de l'élève - 18,00 €
AP220-23 - 240 pages



9 782381 973876

Logiguide - 19,00 €
AP220-23LOG
978-2-38197-388-3

GESTION ET COMPTABILITÉ D'UN SALON DE COIFFURE

ÉDITION 2023



MEYER Didier
MEYER Hervé

Pochette de l'élève - 18,00 €
AP221-23 - 272 pages



9 782381 973920

Logiguide - 19,00 €
AP221-23LOG
978-2-38197-393-7

Cet ouvrage couvre en totalité les pôles :

- S41 « Le cadre de la création d'un salon, du rachat ou de l'exploitation d'un salon existant » ;
- S42 « Le pilotage de l'entreprise ».

Cet ouvrage couvre en totalité les pôles :

- S43 « Les opérations comptables et administratives courantes » ;
- S44 « La gestion et le management du personnel ».

MÉTIER DE LA COIFFURE (Bac Pro, MC) - RÉVISIONS



COLLECTION OBJECTIF MÉTIER

Collection parascolaire destinée à la préparation de diplômes professionnels en formation initiale et continue. Elle est particulièrement appropriée aux personnes en reconversion professionnelle souhaitant se préparer en candidat libre.

PRÉPARER LA MC COIFFURE COUPE COULEUR

Épreuve écrite et orale E3 : Présentation d'une situation professionnelle

ÉDITION 2017



MENU-BODUIN Corinne

Mémento - 9,90 €
EX107 - 124 pages



9 782375 630815

Outil complet pour préparer l'**épreuve écrite et orale E3** de la Mention Complémentaire Coiffure Coupe Couleur, cet ouvrage synthétise les savoirs associés des programmes de :

- Biologie et technologies appliquées
- Environnement professionnel
- Relations professionnelles

PRÉPARER LE BAC PRO MÉTIERS DE LA COIFFURE

Épreuves UE31 et UE32

NOUVEAUTÉ
Juillet 2024



MENU-BODUIN Corinne

Mémento - 9,90 €
EX127-24



9 782381 975115

Outil complet pour préparer :

- **l'épreuve écrite U31** : Analyse d'une situation professionnelle (durée 2 h - Coefficient 3) ;
- **l'épreuve U32** : Relation clientèle - Accueil en salon - Vente (en mode ponctuel ou en CCF).

Construit à partir du référentiel de certification du diplôme, il synthétise les savoirs associés des programmes de :

Pôle 1 :

- Biologie appliquée à la profession
- Hygiène en milieu professionnel
- Santé et sécurité au travail
- Technologie des produits, matériels

Pôle 2 :

- Créer la relation client
- Conseiller, vendre des produits, matériels et services
- Suivre la relation client, participer à la fidélisation
- Mettre en place, animer des actions de promotion de produits et services



COMMUNIQUER DANS UN SALON DE COIFFURE CONNAÎTRE LES MILIEUX DE TRAVAIL - 1^{re} & 2^e années

ÉDITION 2013

**DUPONT Delphine
DUPONT Michel****Pochette de l'élève - 20,00 €**
AP172 - 216 pages**Logiguide - 18,00 €**
CO172
978-2-37563-665-7**STRUCTURE DES CHAPITRES :**

- Chaque chapitre devient une mission et chaque mission une étape dans la création et la gestion d'un salon de coiffure.
- Chaque mission commence par l'interpellation de Jade qui explique aux élèves ce qu'ils vont apprendre et pourquoi.
- Chaque activité spécifique une question et chaque exercice est une étape permettant d'y répondre.
- Chaque mission se termine par une synthèse.



TOUTES FORMATIONS

ÉDITIONS 2017

••• LES JEUX

POTESTATEM JEU DE PLATEAU

Le jeu de société pour réviser dans la joie avec vos élèves
(voir descriptif cahier central)www.potestatem.fr

- La boîte de jeu Marketing : JE023 - 99,00 €
- La boîte de jeu Comptabilité - Initiation : JE018 - 99,00 €
- La boîte de jeu Comptabilité - Opérations courantes : JE019 - 99,00 €
- La boîte de jeu Comptabilité - Opérations d'inventaire : JE020 - 99,00 €
- La boîte de jeu Comptabilité - Calcul de coûts : JE021 - 99,00 €
- La boîte de jeu Comptabilité - Contrôle de gestion : JE022 - 99,00 €
- La boîte de jeu Création d'entreprise : JE034 - 99,00 €

ARCHIBALDDE SERIOUS ESCAPE GAME

www.archibaldde.frRéalisez une séquence pédagogique inoubliable pour vos élèves
(voir descriptif cahier central)

- Marketing : JE023S - 69,00 €
- Comptabilité - Initiation : JE018S - 69,00 €
- Comptabilité - Opérations courantes : JE019S - 69,00 €
- Comptabilité - Opérations d'inventaire : JE020S - 69,00 €
- Comptabilité - Calcul de coûts : JE021S - 69,00 €
- Comptabilité - Contrôle de gestion : JE022S - 69,00 €
- Création d'entreprise : JE034S - 69,00 €

OUVRAGES TOUJOURS DISPONIBLES •••

Initiation comptable Édition 2012	Réf. AP156		15,00 €	CARTIER François
	Logiguide Réf. CO155		18,00 €	
Communication et information clientèle Édition 2012	Pochette élève Réf. AP157		11,00 €	GUERRINI Wilfrid
	Logiguide Réf. CO157		18,00 €	
Communication écrite et orale Édition 2012	Réf. AP176		12,00 €	CARTIER François
	Logiguide Réf. CO176		18,00 €	
Documents administratifs et commerciaux Édition 2014	Pochette élève Réf. AP187		14,00 €	MAZZERELLI Sophie ROISSAC Geneviève
	Logiguide Réf. CO187		18,00 €	
Paie et gestion du personnel Édition 2019	Pochette élève Réf. AP188		11,00 €	MOREAU Christophe
	Logiguide Réf. CO188		18,00 €	
Inventaire Édition 2012	Pochette élève Réf. AP189		10,00 €	MONNOT Jean-Claude
	Logiguide Réf. CO189		18,00 €	



Les plateformes Web présentées ci-dessous sont accessibles en tous lieux et de tout appareil connecté. Elles permettent d'individualiser l'apprentissage et de s'adapter à tous les niveaux de formation (du Bac à l'Université) ou en entreprise.

PLATE-FORME BUREAUTIQUE ET TIC (V9)



TERRIER Claude

Licence annuelle Établissement
CD031 - 400,00 €

Contenus

- 994 vidéos en ligne, accompagnées d'une fiche PDF et d'un exercice d'entraînement ;
- 111 exercices de formation interactifs qui donnent un accès direct à partir de l'énoncé aux ressources à mobiliser pour réaliser le travail demandé (vidéos, fiches) et aux corrigés pour certains exercices ;
- 62 missions professionnelles en entreprises qui permettent d'enrichir et d'approfondir les compétences ;
- 18 quiz d'auto-évaluation concernant Microsoft Office.

Utilisateurs

- Les formateurs qui enseignent un logiciel ou un ensemble de logiciels : Microsoft Office, Word, Excel, Sphinx, Project...
- Les formateurs qui cherchent des travaux et missions professionnelles à réaliser dans le cadre de leur enseignement métier : comptabilité, commerce, relation client, communication...

Applications disponibles

- Windows.
- Navigation Internet : Chrome, Edge, Firefox, Opera.
- Cloud et SaaS : OneDrive et Microsoft 365 online, Google Drive et Google docs, Dropbox.
- Mails, contacts, agendas : Outlook 2019 ; Outlook en ligne, Gmail, agendas / calendriers, contacts et listes de contacts.
- Bureautique : Microsoft Office (2019) et Office 365, LibreOffice.
- Gestion d'enquêtes : Sphinx, MS Forms, Google Forms.
- Gestion de projet : Microsoft Project, GanttProject.
- Schéma heuristique : Xmind.
- Création graphique / Infographie : Photoshop, Canva, PowToon.
- Utilitaires : PDF, 7-Zip, Wettransfer, application OCR...

PLATE-FORME MÉTIER : ODOO15



TERRIER Claude

Licence annuelle Établissement
CD033 - 200,00 €

La plate-forme métier Odoo aborde les modules suivants :

- gestion commerciale ;
- paie, ressources humaines ;
- comptabilité.

Contenus

- Les fonctionnalités sont décrites dans 82 vidéos et 82 fiches outils.
- 82 entraînements mettent en œuvre les fonctionnalités dans le cadre de la société Knit-Wave.
- 29 mises en situation professionnelle contextualisées (société Erbioline).

PLATE-FORME MÉTIER : CIEL ÉVOLUTION



TERRIER Claude

Licence annuelle Établissement
CD034 - 200,00 €

La plate-forme métier Ciel Évolution aborde les modules suivants :

- gestion commerciale ;
- paie, ressources humaines ;
- comptabilité.

Contenus

- Les fonctionnalités sont décrites dans 98 vidéos et 98 fiches outils.
- 98 entraînements mettent en œuvre les fonctionnalités dans le cadre de la société Knit-Wave.
- 37 mises en situation professionnelle contextualisées (société Erbioline).

PLATE-FORME MÉTIER : CEGID-LOOP



TERRIER Claude

Licence annuelle Établissement
CD035 - 200,00 €

La plate-forme aborde les principales fonctionnalités de la nouvelle application comptable de Cegid qui fonctionne en mode SaaS.

Contenus

- Les fonctionnalités sont décrites dans 30 vidéos et 30 fiches outils.
- 18 travaux d'apprentissage (société Knit-Wave) et 10 mises en situation (société Erbioline) mettent en œuvre les compétences comptables.

COLLECTION « INFORMATIQUE »

Retrouvez notre offre informatique sur notre site internet www.le-genie.com

SERVICE CLIENTS

- **LE GÉNIE ÉDITEUR**

14 rue Jean-Pierre Veyrat - 73000 CHAMBÉRY
Tél. : 04 79 68 22 10
E-mail : contact@le-genie.com
Pour toute commande : commandes@le-genie.com

DISTRIBUTION LIBRAIRES LIVRES - MÉMENTOS - ANNALES

Pour l'ensemble de nos ouvrages format livres brochés.

DIFFUSION

- GEODIF
1 rue Thénard - 75240 PARIS cedex 05
Tél. : 01 44 41 11 11

DISTRIBUTION

- SODIS
Tél. : 01 60 07 82 99

DISTRIBUTION LIBRAIRES OUVRAGES SCOLAIRES ÉLÈVES + ENSEIGNANTS

- **DIFFU-G**

131 rue Auguste Renoir
01000 BOURG-EN-BRESSE
Tél. : 04 74 50 41 72 - Fax : 04 74 50 41 88
E-mail : libraires@diffu-g.com

COMPTOIR LIBRAIRES / ESPACE ENSEIGNANTS

- **Comptoir SPE**

171 rue de la Convention - 75015 PARIS
Ligne 12, métro Convention
Tél. : 01 45 67 63 03 - Fax : 01 45 67 63 04
E-mail : comptoir.spe@gmail.com

SERVICE CLIENTS NUMÉRIQUE

Tél. : 04 79 68 22 10
E-mail : numerique@le-genie.com



Le Génie
ÉDITEUR

POUR OBTENIR DES SPÉCIMENS
OU DES VERSIONS DE DÉMONSTRATION
DE NOS OUTILS PÉDAGOGIQUES,
RENDEZ-VOUS SUR :

WWW.LE-GENIE.COM

14 rue Jean-Pierre Veyrat - 73000 CHAMBÉRY
Tél. : 04 79 68 22 10
E-mail : contact@le-genie.com | www.le-genie.com



ISBN : 978-2-38197-563-4